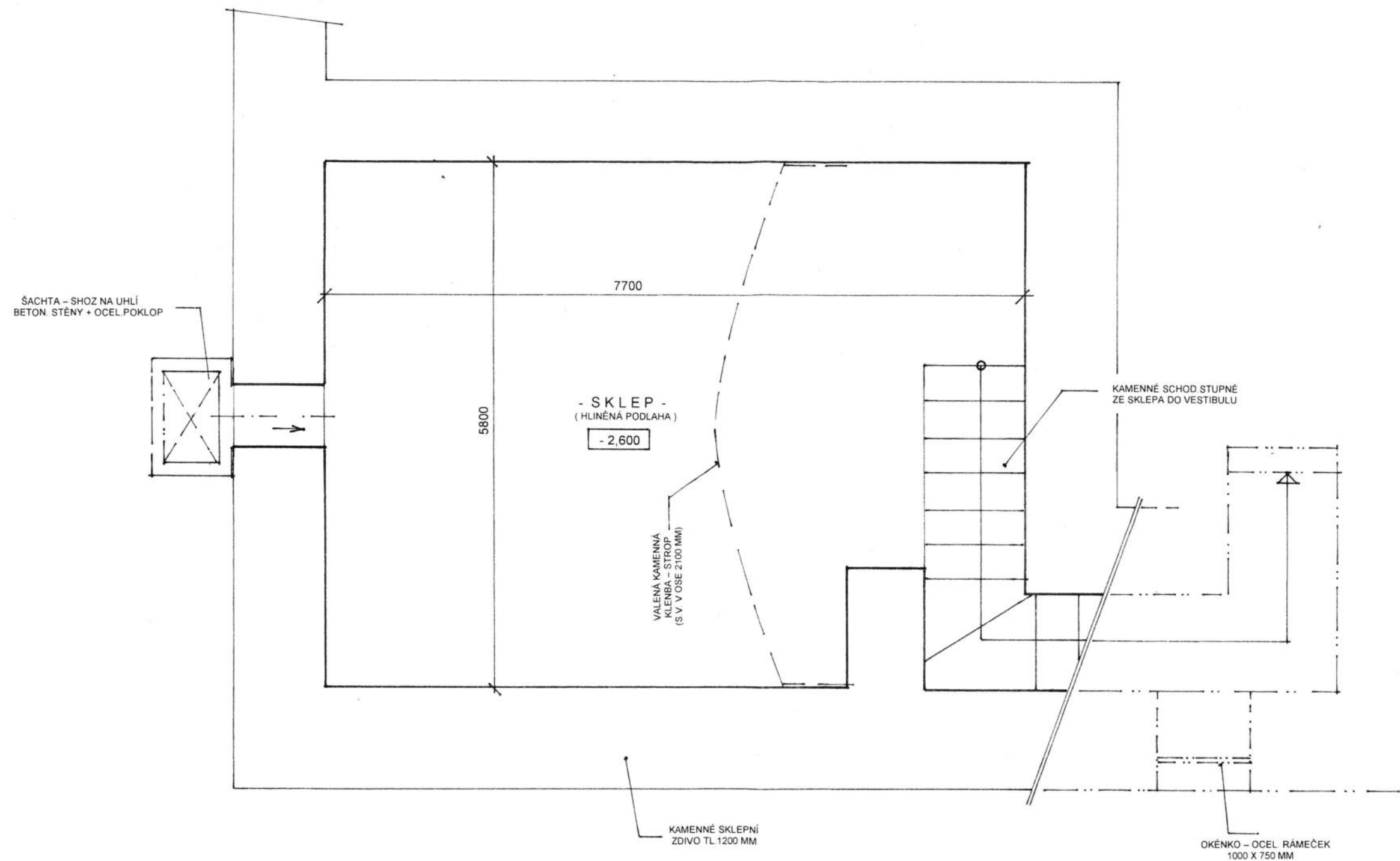


PŮDORYS 1.PP – STÁVAJÍCÍ STAV
- m 1:100 -

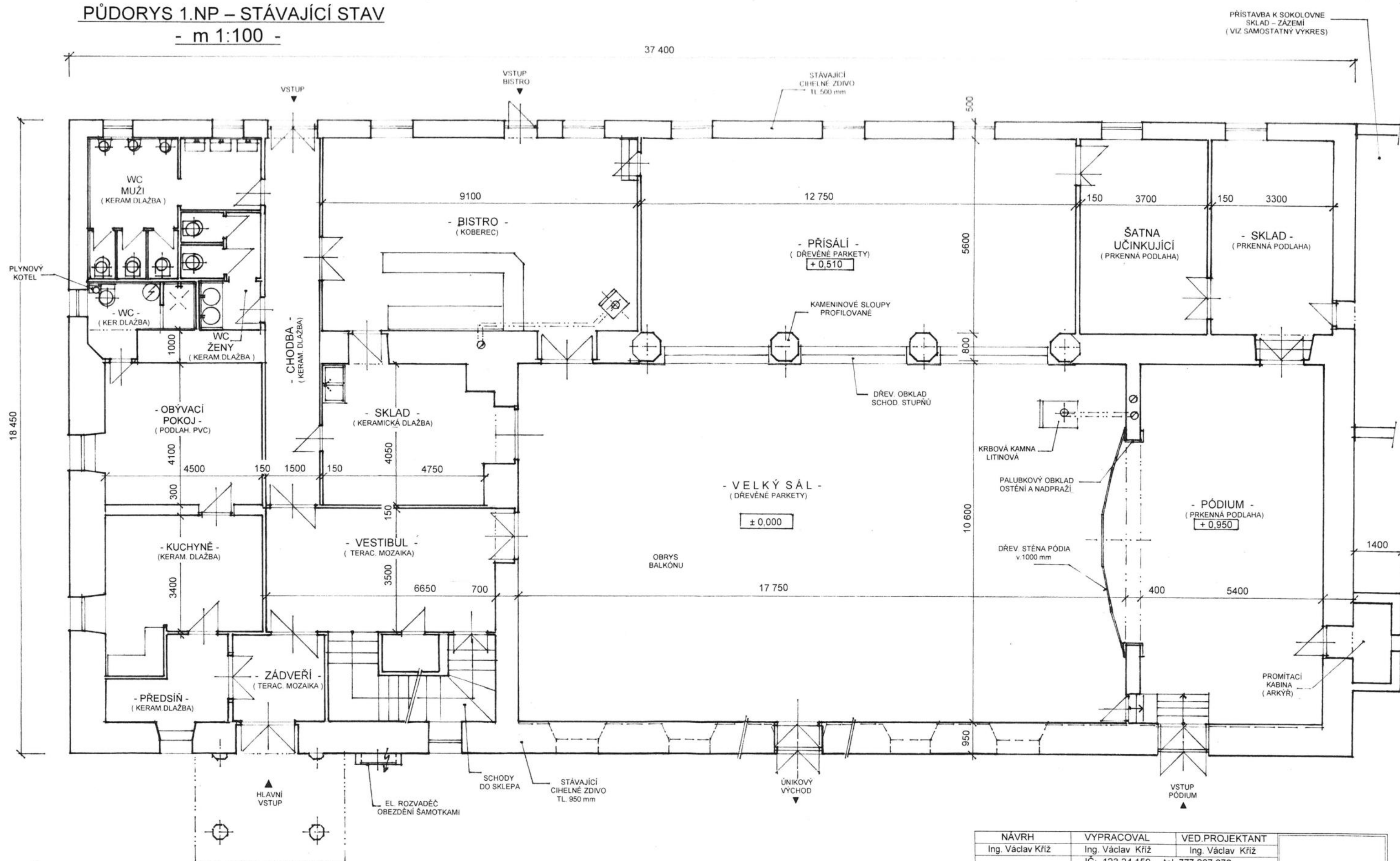


POZNÁMKY:
STĚNY I STROP SKLEPA JSOU Z KAMENE, STROP JE TVOŘEN KAMENNOU VALENOU KLENBOU – VIZ PROFIL.
PODLAHA JE PŮVODNÍ – NEROVNÁ, HLINĚNÁ.
DO SKLEPA JE PŘIVEDENO VODOVODNÍ POTRUBÍ Z VEŘEJNÉHO ŘADU – VE SKLEPĚ VEDENO POD STROPEM OD OKÉNKA NA SCHODIŠTI.
SKLEP JE OSVĚTLEN NÁSTĚNNÝM SVÍTIDLEM, KANALIZACE ANI PLYN SE NEVYSKYTUJÍ.

NÁVRH		VYPRACOVAL		VED.PROJEKTANT			
Ing. Václav Kříž		Ing. Václav Kříž		Ing. Václav Kříž			
		IČ: 123 24 159, tel. 777 267 372					
MěÚ :		BERNARTICE		KRAJ: JIHOČESKÝ			
INVESTOR :		Městys Bernartice, Nám.svobody 33					
AKCE :						FORMÁT	A3
MODERNIZACE SOKOLOVNY BERNARTICE P.Č.ST.40 a PARC.Č.104/1 - K.Ú. BERNARTICE						ÚČEL	DSP+DPS
						STUPEŇ	JP
						DATUM	07-2023
VÝKRES						Měřítko	Č.VÝKR.
PŮDORYS 1.PP – STÁVAJÍCÍ STAV						1:100	S.1

PŮDORYS 1.NP – STÁVAJÍCÍ STAV

- m 1:100 -

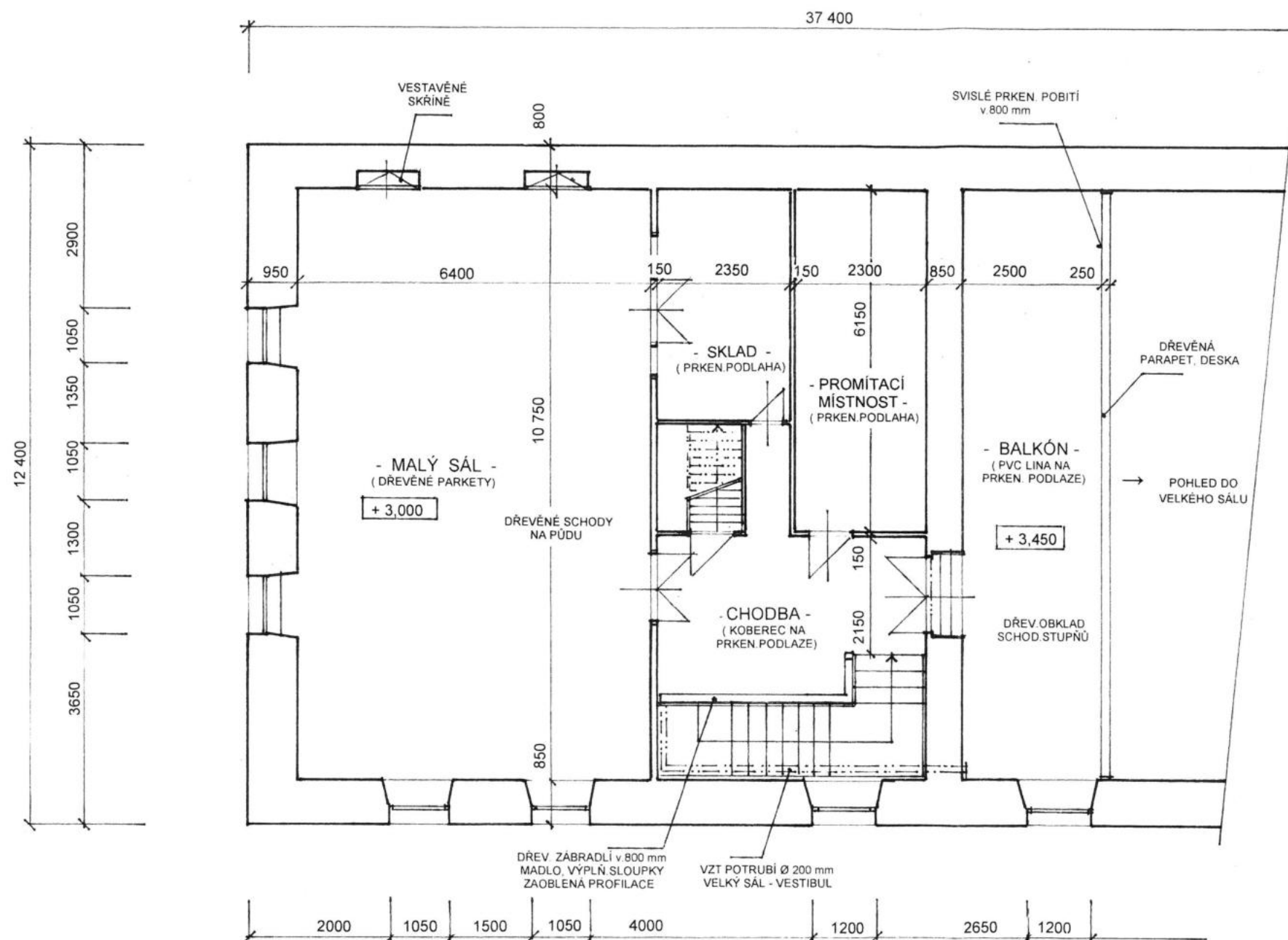


POZNÁMKY:

OBJEKT SOKOLOVNY JE NÁPOJEN NA VEŘEJNÝ VODOVOD, KANALIZACI, PLYNOVOD A DISTRIBUČNÍ SOUSTAVU ELEKTRINY.
VYTÁPĚNÍ VELKÉHO SÁLU – PLYNOVÉ ZÁŘIČE NA STĚNĚ K PŘÍSÁLI A KRBOVÁ KAMNA NA SÁLE. PŘÍSÁLI JE VYTÁPĚNO PLYNOVÝMI TOPIDLY POD OKNY V PŘÍSÁLI.
STÁVAJÍCÍ STROP VE VELKÉM SÁLE – POPRASKANÁ OMÍTKA STROPU, PRŮHYB STROPU cca 80 mm – NUTNÉ ODSTRANĚNÍ OMÍTKY.
OKNA V OBJEKTU – ČÁST JE VYMĚNĚNA A ČÁST JE PŮVODNÍ V NEVYHOVUJÍCÍM STAVU, SPECIFIKACE JE UVEDENA DÁLE V PD.
VNITŘNÍ DVEŘE – VĚTŠINA PŮVODNÍ DŘEVĚNÉ S PROFILACÍ, FLÁDROVANÉ, NAVRŽENA JEJICH REPASOVÁNÍ VČETNĚ DŘEV. ZÁRUBNÍ A KOVÁNÍ

NÁVRH	VYPRACOVAL	VED.PROJEKTANT
Ing. Václav Kříž	Ing. Václav Kříž	Ing. Václav Kříž
	IČ: 123 24 159, tel. 777 267 372	
MěÚ:	BERNARTICE	KRAJ: JIHOČESKÝ
INVESTOR:	Městys Bernartice, Nám.svobody 33	
AKCE:	MODERNIZACE SOKOLOVNY BERNARTICE	
	P.Č.ST.40 a PARC.Č.104/1 - K.Ú. BERNARTICE	
VÝKRES	PŮDORYS 1.NP – STÁVAJÍCÍ STAV	
	Měřítko 1:100	Č.VÝKR. S.2
	FORMÁT A3	ÚČEL DSP+DPS
	STUPEŇ JP	DATUM 07-2023

PŮDORYS 2.NP – STÁVAJÍCÍ STAV
- m 1:100 -

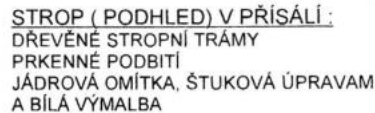


POZNÁMKY:

MALÝ SÁL JE VYTÁPĚN POMOCÍ KRBVÝCH KAMEN. VODOVOD A KANALIZACE SE V 2.NP NEVYSKYTUJE. OSVĚTLENÍ MÍSTNOSTÍ V 2.NP JE KLASICKÝMI SVÍTIDLY. ROZVODY ELEKTRINY JSOU PŮVODNÍ, VODIČE HLINÍKOVÉ – NUTNÁ VÝMĚNA. VNITŘNÍ OMÍTKY JSOU JÁDROVÉ, ŠTUKOVÝ POVRCH OPATŘENÝ VÝMALBOU BÍLÉHO ODSTÍNU. JEJICH STAV ODPOVÍDÁ JEJICH STÁŘÍ A JSOU POMĚRNĚ V DOBRÉM STAVU. SCHODIŠTĚ A CHODBA – STĚNY JSOU OPATŘENY NÁTĚREM (LINKRUSTA) DO v.1500 mm. VNITŘNÍ DVEŘE – JSOU DŘEVĚNÉ V DŘEVĚNÝCH ZÁRUBNÍCH, S PROFILACÍ, FLÁDROVANÉ, PŮVODNÍ KOVÁNÍ – ZÁMKY, KLIKY, PANTY. SPECIFIKACE DVEŘÍ A NÁVRH OPRAV – POPSÁNO V SAMOSTATNÉ PŘÍLOZE. OKNA V 2.NP – JSOU DŘEVĚNÉ KONSTRUKCE ZASKLENÉ DVOJSKLEM, V NEVYHOVUJÍCÍM TECHNICKÉM STAVU – NUTNÁ VÝMĚNA.

NÁVRH	VYPRACOVAL	VED.PROJEKTANT	FORMÁT A3 ÚČEL DSP+DPS STUPEŇ JP DATUM 07-2023	
Ing. Václav Kříž	Ing. Václav Kříž	Ing. Václav Kříž		
IČ: 123 24 159, tel. 777 267 372				
MěÚ :	BERNARTICE	KRAJ: JIHOČESKÝ		
INVESTOR : Městys Bernartice, Nám.svobody 33			Č.VÝKR. S.3	
AKCE :				
MODERNIZACE SOKOLOVNY BERNARTICE P.Č.ST.40 a PARC.Č.104/1 - K.Ú. BERNARTICE			Měřtko 1:100	
VÝKRES			PŮDORYS 2.NP – STÁVAJÍCÍ STAV	

ŘEZ A – Á, m 1:100
STÁVAJÍCÍ STAV



KONSTRUKCE KROVU NA OBJEKTU SOKOLOVNY (VELKÝ SÁL) JE DŘEVĚNÁ, TESAŘSKY VÁZANÁ KONSTRUKCE, SEDLOVÉHO TVARU, SKLON STŘEŠNÍCH ROVIN JE 45°.

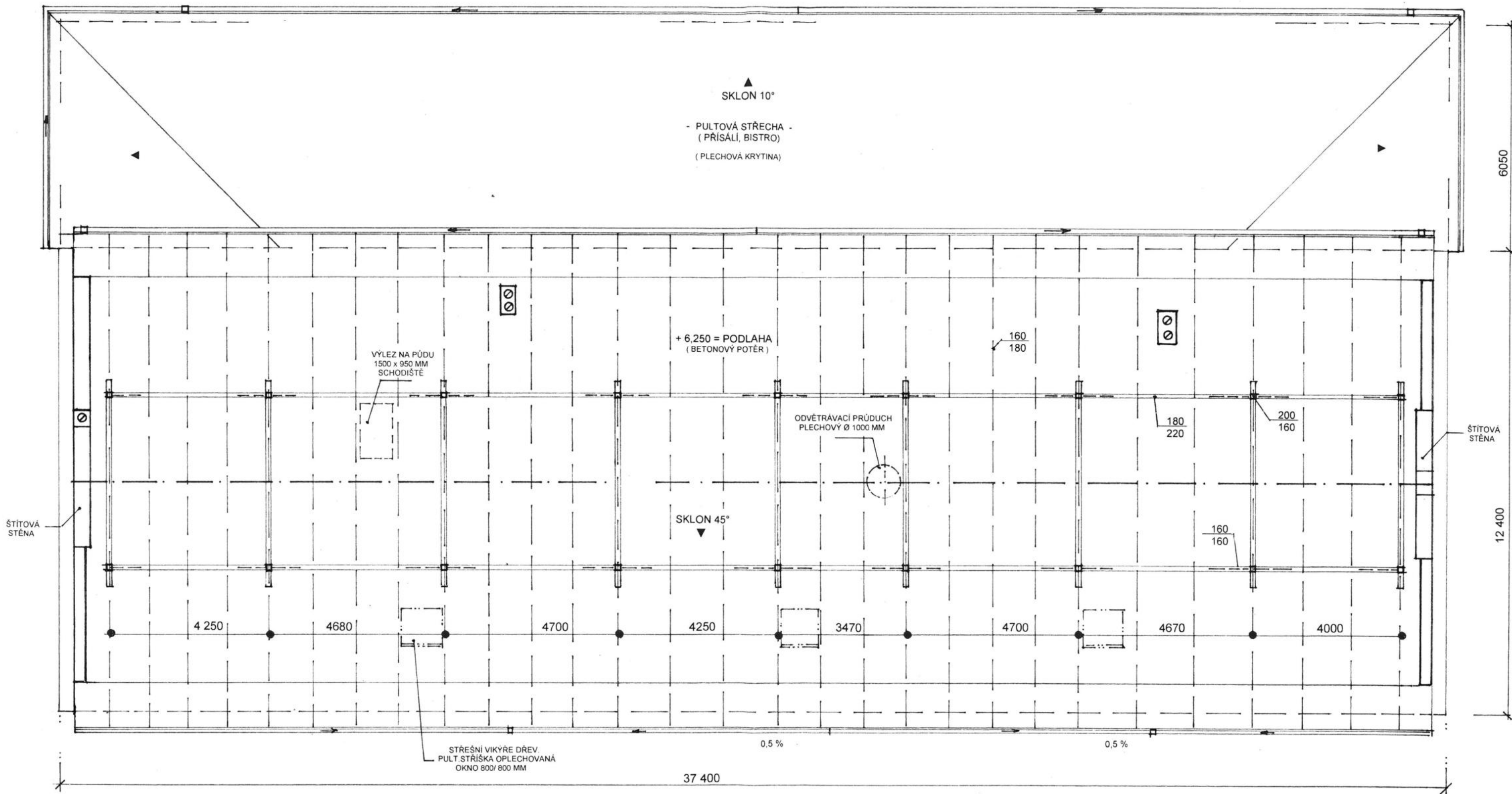
NĚKTERÉ DŘEVĚNÉ PRVKY KROVU JSOU NAPADENY HNILOBOU – NUTNO PO ROZKRYTÍ STŘECH ZKONTROLOVAT STAV VŠECH PRVKŮ KROVU, VČETNĚ ROVINNOSTI A STABILITY A PEVNOST VŠECH SPOJŮ. CELKOVĚ SE KROV JEVÍ V DOBRÉM TECHNICKÉM STAVU, ODPOVÍDAJÍCÍ SVĚMU STÁŘÍ.

PODHLÉD VE VELKÉM SÁLE – OMITKA NA PRKENNÉM PODBITÍ JE ZNAČNĚ ROZPRASKANÁ VLIVEM PRŮHYBU NOSNÝCH STROPNÍCH TRÁMŮ TVOŘÍCÍCH STROPNÍ KONSTRUKCI NAD VELKÝM SÁLEM. PRO ODLEHČENÍ STROPU JE NAVRŽENO ODSTRANĚNÍ STÁVAJÍCÍHO BETONOVÉHO POTĚRU TL. cca 80 MM NA PRKENNÉM ZÁKLOPU – PODLAHA NA PŮDĚ.

PODLAHOVÁ KRYTINA VE VELKÉM SÁLE A PŘÍSAŘÍ – DŘEVĚNÉ PARKETY, BUDOU ZACHOVÁNY – NAVRŽENÁ JEJICH RENOVACE.

NÁVRH		VYPRACOVAL		VED.PROJEKTANT			
Ing. Václav Kříž		Ing. Václav Kříž		Ing. Václav Kříž			
		IČ: 123 24 159, tel. 777 267 372					
MěÚ:		BERNARTICE		KRAJ: JIHOČESKÝ			
INVESTOR: Městys Bernartice, Nám.svobody 33							
AKCE:							
MODERNIZACE SOKOLOVNY BERNARTICE P.Č.ST.40 a PARC.Č.104/1 - K.Ú. BERNARTICE						FORMÁT	A3
						ÚČEL	DSP+DPS
						STUPEŇ	JP
						DATUM	07-2023
VÝKRES						Měřítko	Č.VÝKR.
ŘEZ A - Á – STÁVAJÍCÍ STAV						1:100	S.4

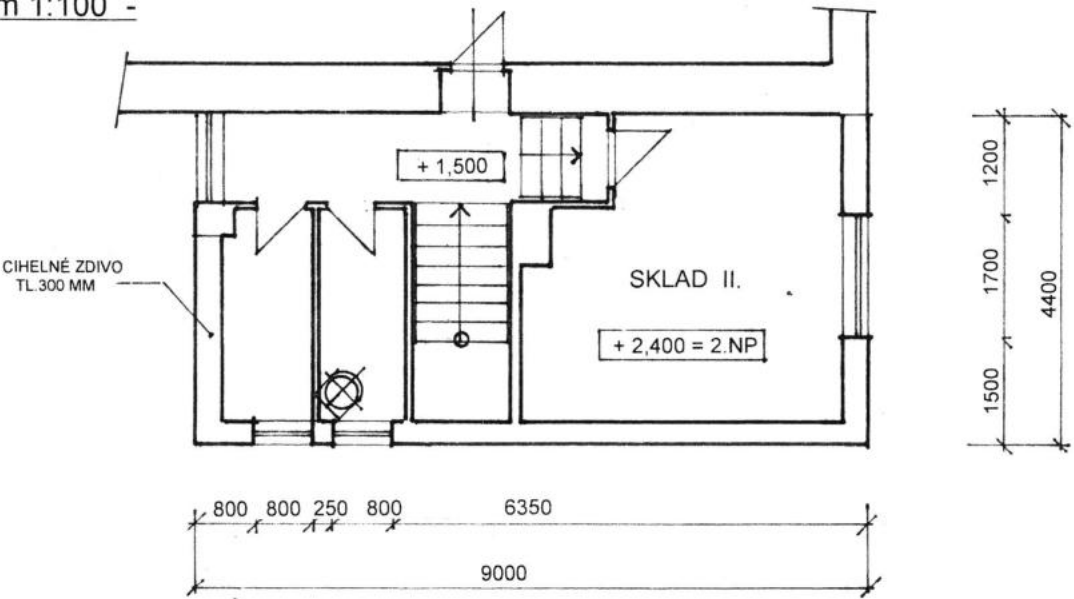
PŮDORYS KROVU – STÁVAJÍCÍ STAV- m 1:100 -



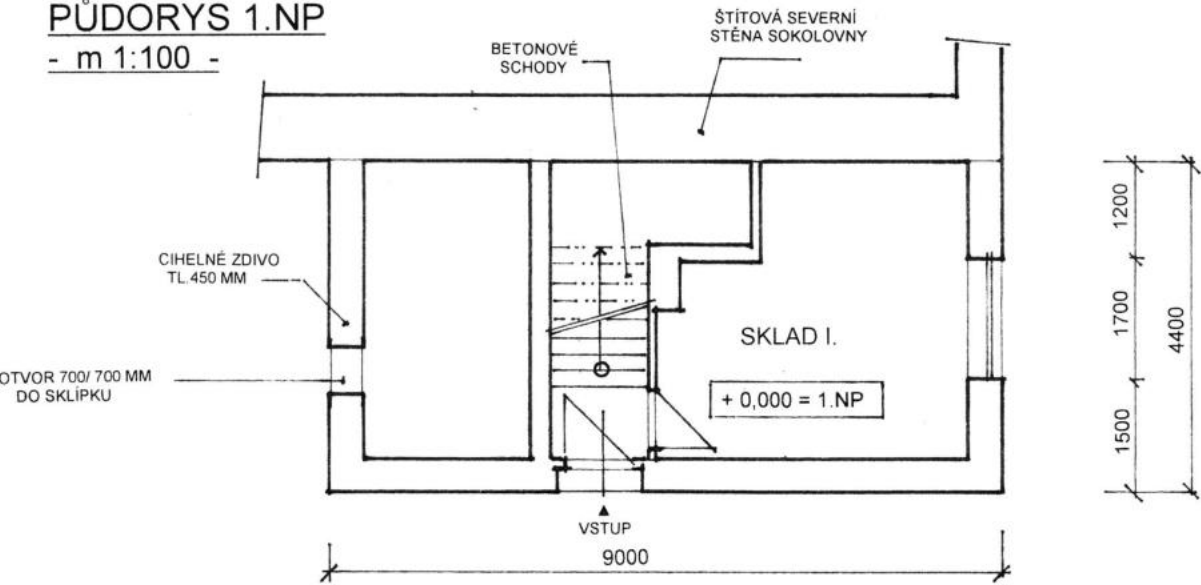
POZNÁMKY:
STŘEŠNÍ KONSTRUKCE – TESAŘSKÝ VÁZANÝ KROV SEDLOVÉHO TVARU, SKLON STŘEŠNÍCH ROVIN JE 45°. JEDNÁ SE O STOJATOU STOLICI Z TESAŘSKÝ VÁZANÉHO ŘEZIVA – DŘEVĚNÝCH TRÁMŮ.
PROFIL KROVU JE PATRNÝ VE VÝKRESU ŘEZU B – B' - VÝKRES č.15. PODLAHA NA PŮDĚ JE ZHOTOVENA Z VRSTVY BETONOVÉHO POTĚRU TL. cca 80 MM, KTERÝ JE PROVEDEN NA FOŠNOVÝ ZÁKLOP STROPNÍCH DŘEVĚNÝCH TRÁMŮ (BUDE ODSTRANĚNO).
STAV KONSTRUKCE KROVU JE VE VYHOVUJÍCÍM STAVU A BUDE VYUŽITA K DALŠÍMU POUŽITÍ. PO ROZKRYTÍ STŘEŠNÍ KRYTINY (PÁLENÝCH TAŠEK BOBROVEK – KORUNOVÉ KRYTÍ) A STÁVAJÍCÍCH STŘEŠNÍCH LATÍ – BUDOU PODROBNĚ POSOUZENY VŠECHNY PRVKY KONSTRUKCE KROVU VČETNĚ SPOJŮ A VYHODNOCEN JEJICH TECHNICKÝ STAV.
PŘÍPADNÉ TRÁMY NAPADENÉ HNILOBOU ČI ŠKŮDCI DŘEVA – BUDOU VYMĚNĚNY A VE SPOLUPRÁCI S PROJEKTANTEM BUDE ZVOLEN DALŠÍ POSTUP OPRAV KROVU.
JE NAVRŽENO – ZPEVNIT SPOJ KROKVÍ V HŘEBENI STŘECHY, PŘIDÁNÍ KLEŠTIN 80/160 MM + OCELOVÉ SVORNÍKY PRO JEJICH STAŽENÍ. DALŠÍ SPOJE STÁVAJÍCÍ KONSTRUKCE KROVU NA MÍSTĚ PROVĚRIT.

NÁVRH	VYPRACOVAL	VED.PROJEKTANT		
Ing. Václav Kříž	Ing. Václav Kříž	Ing. Václav Kříž		
IČ: 123 24 159, tel. 777 267 372				
MěÚ:	BERNARTICE	KRAJ:	JIHOČESKÝ	
INVESTOR:	Městys Bernartice, Nám.svobody 33			
AKCE:			FORMÁT	A3
			ÚČEL	DSP+DPS
MODERNIZACE SOKOLOVNY BERNARTICE P.Č.ST.40 a PARC.Č.104/1 - K.Ú. BERNARTICE			STUPEŇ	JP
			DATUM	07-2023
VÝKRES			Měřítko	Č.VÝKR.
KROV SOKOLOVNY - STÁVAJÍCÍ STAV			1:100	S.5

PŮDORYS 2.NP
- m 1:100 -

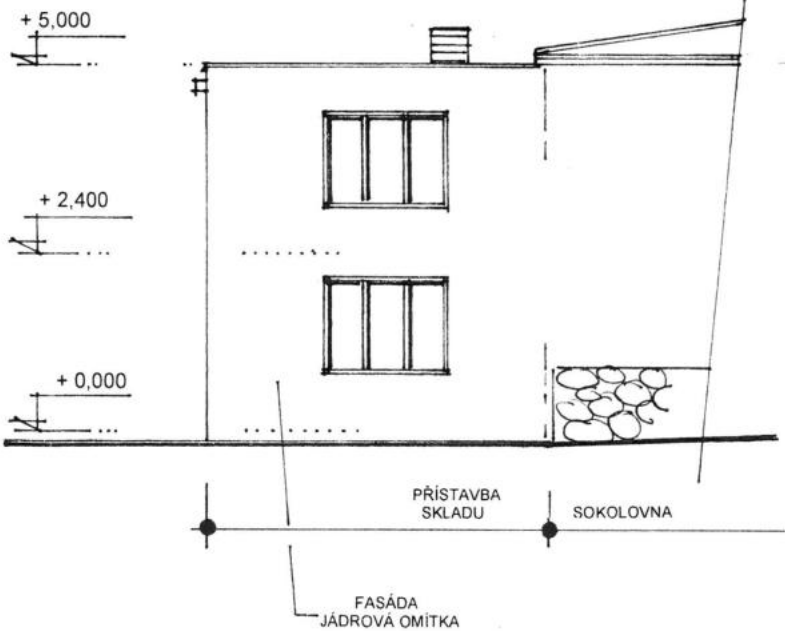


PŮDORYS 1.NP
- m 1:100 -

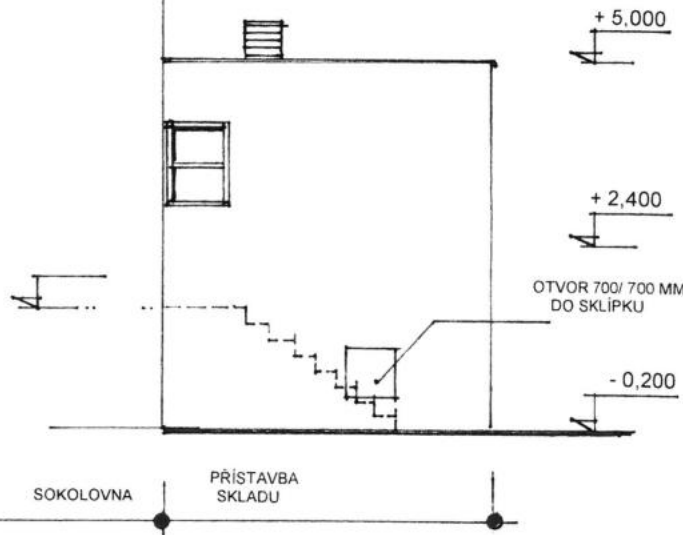


POZNÁMKY:
JEDNÁ SE O PŘÍSTAVBU SKLADU K PŮVODNÍMU OBJEKTU SOKOLOVNY NA SEVERNÍ STRANĚ. PŘÍSTAVBA BYLA VYBUDOVÁNO DODATEČNĚ CCCA PŘED 60TI LÉTY A PŮSOBÍ NEVZHLEDNÝM DOJMEM. SVÝM ŘEŠENÍM A PODOBOU NEKORESPONDUJE S PODOBOU PŮVODNÍHO OBJEKTU SOKOLOVNY. ROVNĚŽ TECHNICKÝ STAV OBJEKTU A JEHO KONSTRUKCÍ JE V NARUŠENÉM A NEVYHOVUJÍCÍM STAVU.
OBJEKT JE ZALOŽEN NA BETONOVÝCH ZÁKLADOVÝCH PASECH, OBVODOVÉ ZDIVO JE CIHELNÉ, STROPY JSOU ŽELEZOBETONOVÉ DO I NOSNÍKŮ.
PULTOVÁ STŘECHA JE OPLECHOVÁNA POZINKOVANÝM PLECHEM V PÁSECH, KONSTRUKCE STŘECHY JE Z DŘEVĚNÝCH TRÁMŮ OPATŘENÝCH HORNÍM A SPODNÍM POBITÍM PRKENNÝM ZÁKLOPEM.
OKNA JSOU DŘEVĚNÉ KONSTRUKCE S DVOJITÝM ZASKLENÍM, VNITŘNÍ DVEŘE DŘEVĚNÉ DO DŘEVĚNÝCH ZÁRUBNÍ.
OBJEKT PŘÍSTAVBY JE NAPOJEN PŘÍVOD ELEKTRINY, JSOU PROVEDENY VNITŘNÍ ROZVODY VODOVODU A KANALIZACE – VIZ ZAŘÍZOVACÍ PŘEDMĚTY ZI V PŮDORYSECH. VYTÁPĚNÍ PŘÍSTAVBY BYLO POMOCÍ TOPIDEL NA TUHÁ PALIVA (KAMNA V MÍSTNOSTECH).

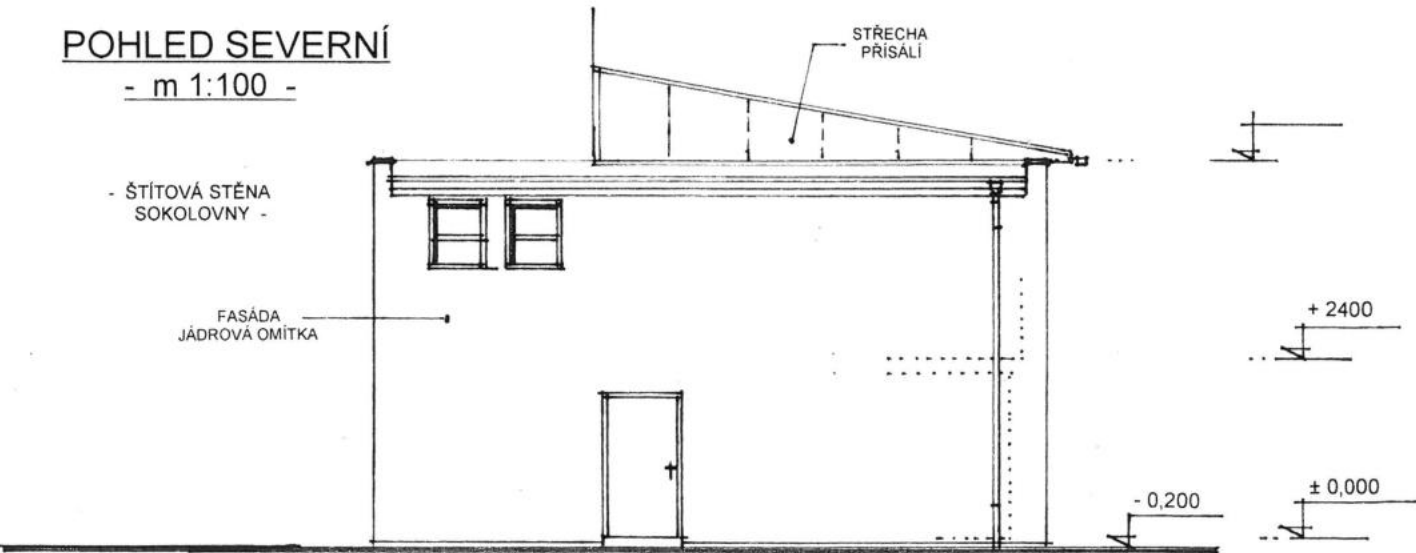
POHLED ZÁPADNÍ
- m 1:100 -



POHLED VÝCHODNÍ
- m 1:100 -



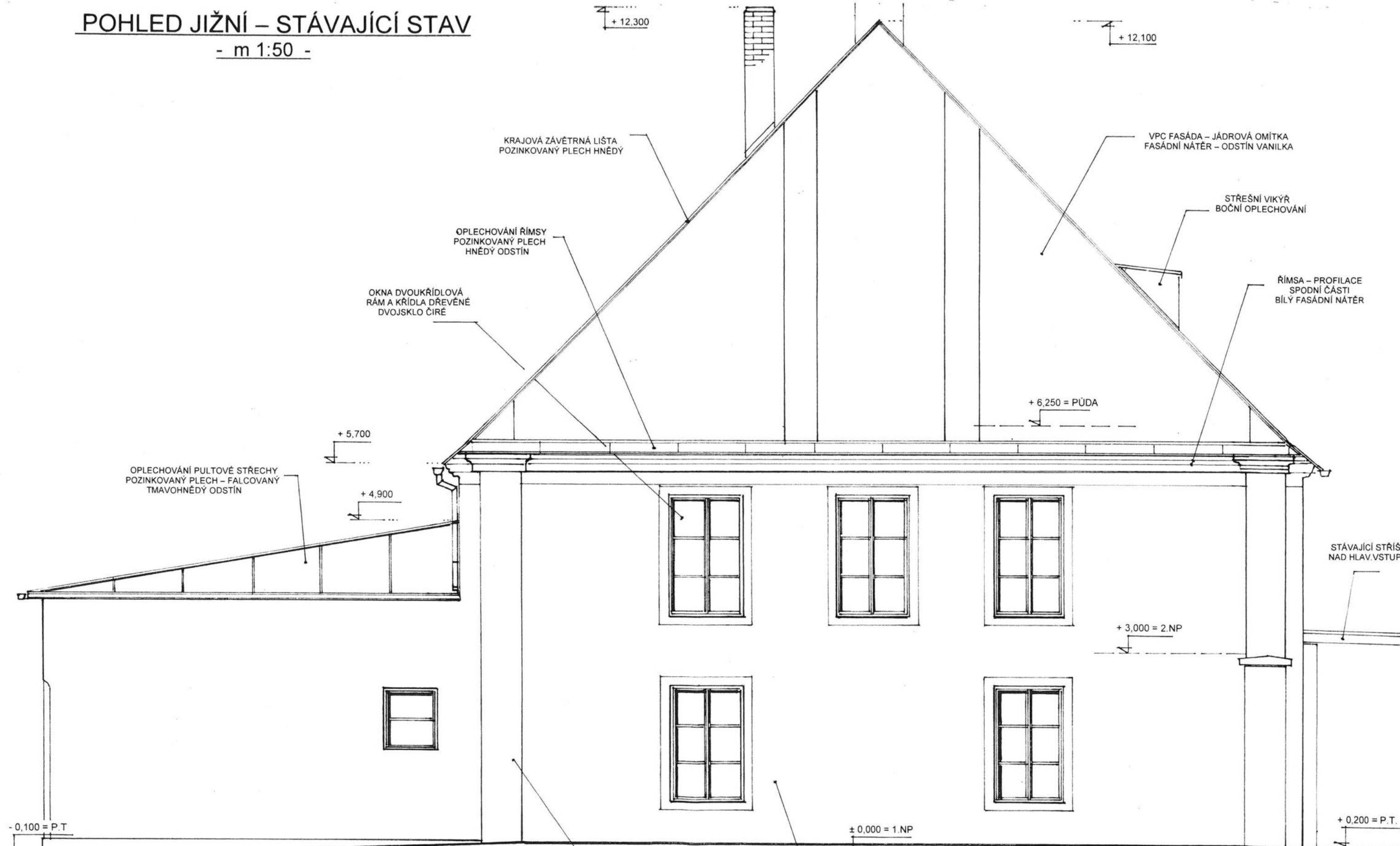
POHLED SEVERNÍ
- m 1:100 -



POZNÁMKA:
VÝŠKOVÉ KÓTY JSOU UVEDENY A VZTAŽENY V RÁMCI POPISOVANÉ PŘÍSTAVBY – STÁVAJÍCÍ STAV.

NÁVRH		VYPRACOVAL		VED.PROJEKTANT			
Ing. Václav Kříž		Ing. Václav Kříž		Ing. Václav Kříž			
		IČ: 123 24 159, tel. 777 267 372					
MěÚ :		BERNARTICE		KRAJ:		JIHOČESKÝ	
INVESTOR :		Městys Bernartice, Nám.svobody 33					
AKCE :		<div>MODERNIZACE SOKOLOVNY BERNARTICE</div> <div>P.Č.ST.40 a PARC.Č.104/1 - K.Ú. BERNARTICE</div>					
		FORMÁT		A3			
		ÚČEL		DSP+DPS			
		STUPEŇ		JP			
		DATUM		07-2023			
VÝKRES		Měřítko		Č.VÝKR.			
PŘÍSTAVBA SKLADU – STÁVAJÍCÍ STAV		1:100		S.6			

POHLED JIŽNÍ – STÁVAJÍCÍ STAV
- m 1:50 -

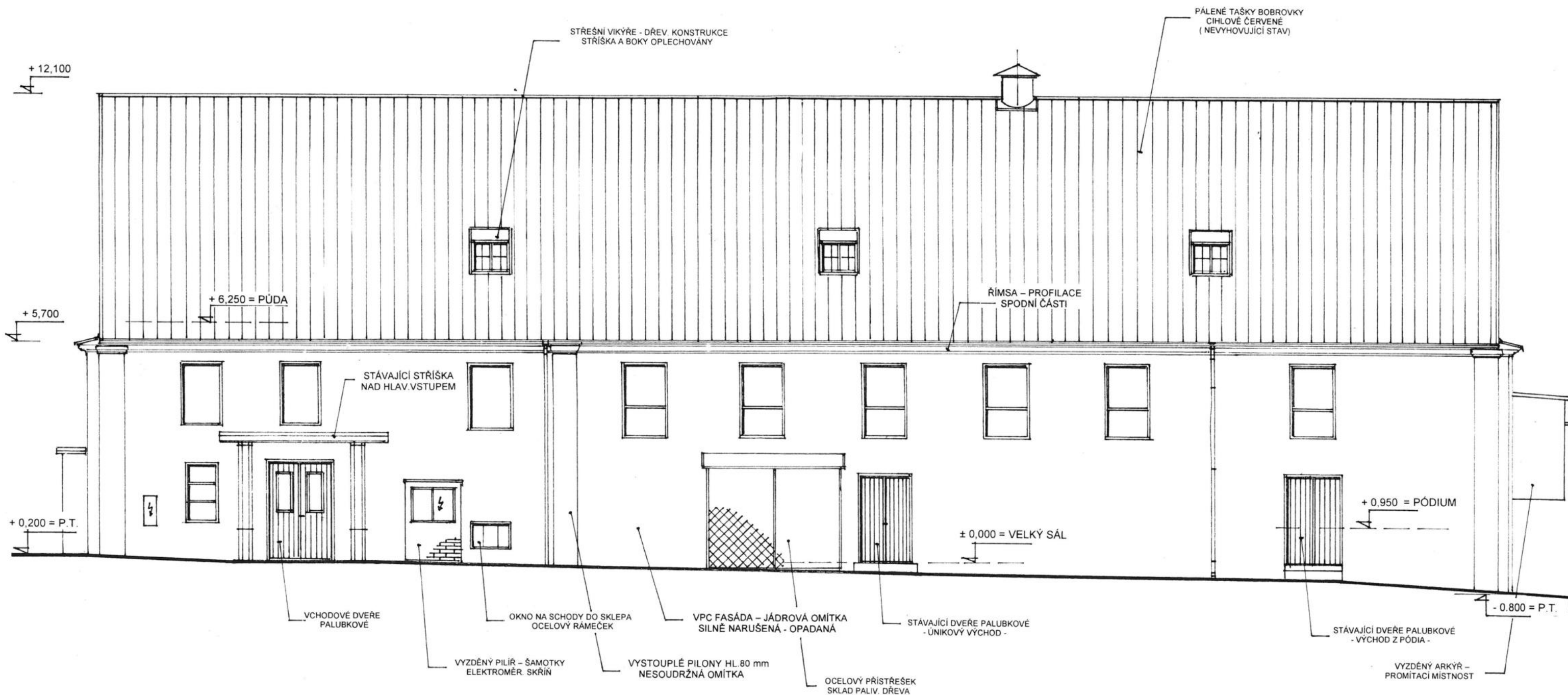


POZNÁMKY:
STÁVAJÍCÍ FASÁDA JE LOKÁLNĚ NESOUDRŽNÁ A OPADÁVÁ ZEJMÉNA V SOKLOVÉ ČÁSTI OBJEKTU.
STÁVAJÍCÍ KONSTRUKCE OKEN (DŘEVĚNÉ RÁMY A KŘÍDLA) JSOUNARUŠENÉ HNILOBOU A VLIVEM
POVĚTRNOSTNÍCH VLIVŮ.
KLEMPÍŘSKÉ PRVKY JSOU Z POZINKOVANÉHO PLECHU, TMAVOHNĚDÝ NÁTĚR.

NÁVRH		VYPRACOVAL		VED.PROJEKTANT		<table><tr><td>FORMÁT</td><td>A3</td></tr><tr><td>ÚČEL</td><td>DSP+DPS</td></tr><tr><td>STUPEŇ</td><td>JP</td></tr><tr><td>DATUM</td><td>07-2023</td></tr><tr><td>Měřítko</td><td>Č VÝKR.</td></tr><tr><td>1:50</td><td>S.7</td></tr></table>		FORMÁT	A3	ÚČEL	DSP+DPS	STUPEŇ	JP	DATUM	07-2023	Měřítko	Č VÝKR.	1:50	S.7
FORMÁT	A3																		
ÚČEL	DSP+DPS																		
STUPEŇ	JP																		
DATUM	07-2023																		
Měřítko	Č VÝKR.																		
1:50	S.7																		
Ing. Václav Kříž		Ing. Václav Kříž		Ing. Václav Kříž															
		IČ: 123 24 159, tel. 777 267 372																	
MeÚ:		BERNARTICE		KRAJ:		JIHOČESKÝ													
INVESTOR :		Městys Bernartice, Nám.svobody 33																	
AKCE :																			
MODERNIZACE SOKOLOVNY BERNARTICE																			
P.Č.ST.40 a PARC.Č.104/1 - K.Ú. BERNARTICE																			
VÝKRES																			
POHLED JIŽNÍ - STÁVAJÍCÍ STAV																			

POHLED VÝCHODNÍ – STÁVAJÍCÍ STAV

- m 1:50 -

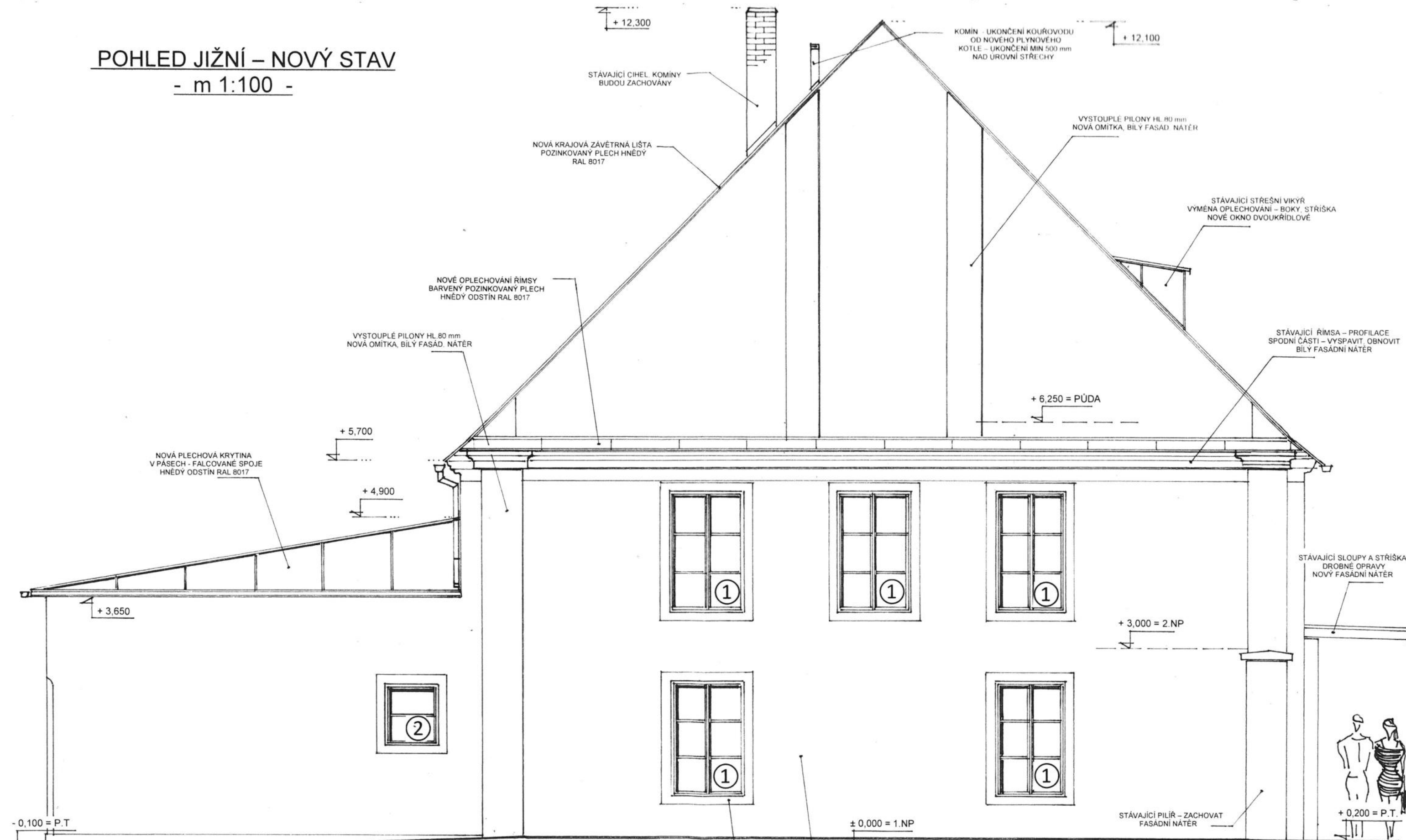


POZNÁMKY:
STÁVAJÍCÍ FASÁDA JE PLOŠNĚ NARUŠENÁ A NESOUDRŽNÁ - NEVYHOVUJÍCÍ STAV.
STÁVAJÍCÍ KONSTRUKCE OKEN NA VÝCHODNÍ STRANĚ OBJEKTU - DŘEVĚNÉ KONSTRUKCE, DVOJITÉ ZASKLENÍ -
NEVYHOVUJÍCÍ TECHNICKÝ STAV. ZACHOVAT OKNOV PRÍZEMÍ VLEVO OD HLAVNÍCH VSTUPNÍCH DVEŘÍ.
VCHODOVÉ DVEŘE NA ZÁPADNÍ STRANĚ - DŘEVĚNÉ KONSTRUKCE PALUBKOVÉ - BUDOU VYMĚNĚNY.
KLEMPÍŘSKÉ PRVKY JSOU Z POZINKOVANÉHO PLECHU, TMAVOHNĚDÝ NÁTĚR PŘÍPADNĚ BEZ NÁTĚRU.

NÁVRH	VYPRACOVAL	VED.PROJEKTANT			
Ing. Václav Kříž	Ing. Václav Kříž	Ing. Václav Kříž			
IČ: 123 24 159, tel. 777 267 372					
MĚÚ :	BERNARTICE	KRAJ:	JIHOČESKÝ		
INVESTOR :	Městys Bernartice, Nám.svobody 33				
AKCE :			FORMÁT	A3	
MODERNIZACE SOKOLOVNY BERNARTICE P.Č.ST.40 a PARC.Č.104/1 - K.Ú. BERNARTICE			ÚČEL	DSP+DPS	
			STUPEŇ	JP	
			DATUM	07-2023	
VÝKRES			Měřítko	Č.VÝKR.	
POHLED VÝCHODNÍ - STÁVAJÍCÍ STAV			1:50	S.8	

POHLED JIŽNÍ – NOVÝ STAV

- m 1:100 -

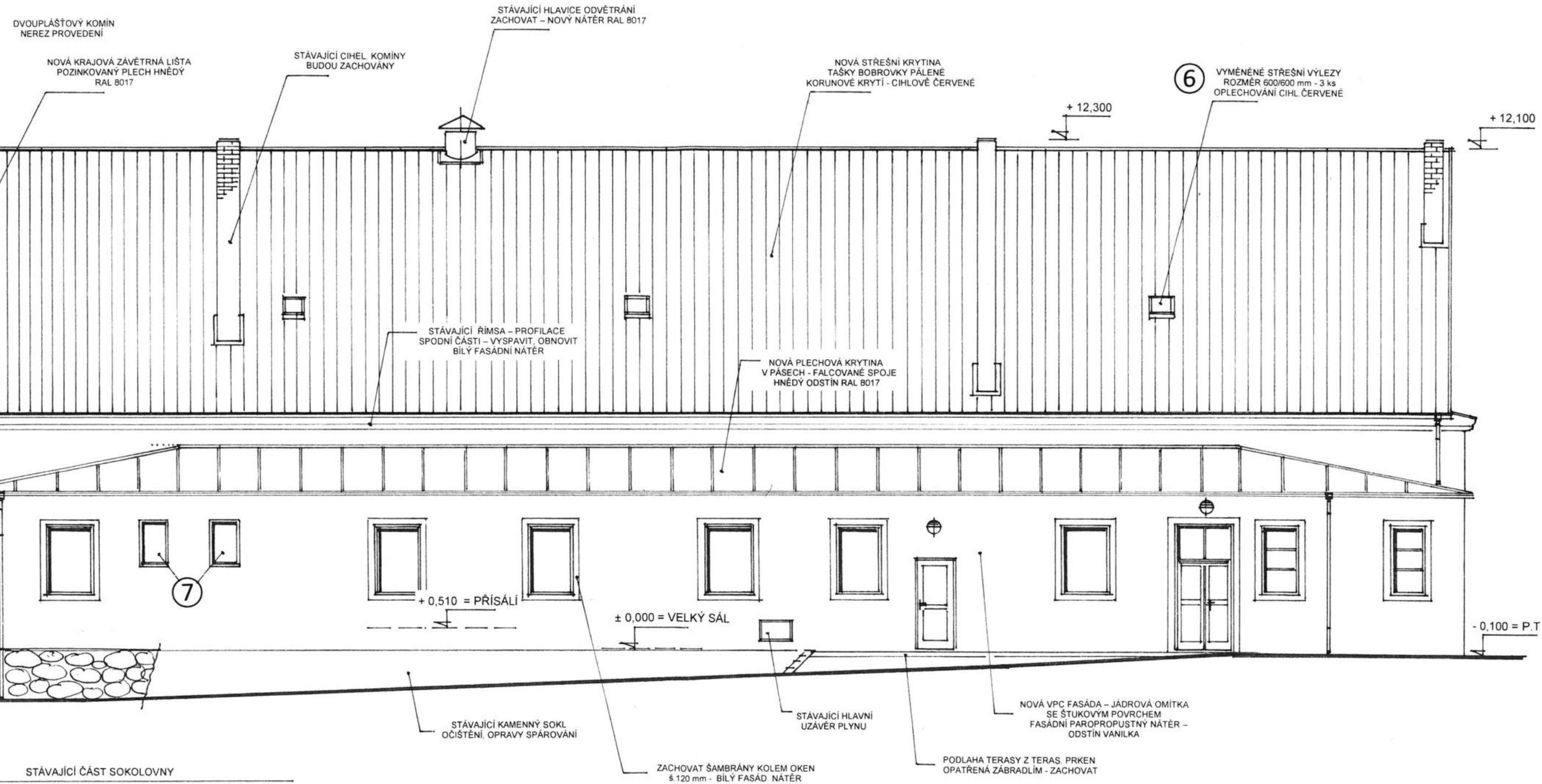


POZNÁMKY:
KLEMPÍŘSKÉ PRVKY (OKAPOVÉ ŽLABY, SVODY, PARAPETNÍ PLECHY, LEMOVKY) – BARVENÝ POZINKOVANÝ PLECH, ODSŤÍN TMAVOHNĚDÝ RAL 8017, MAT.
VÝPLNĚ OTVORŮ (OKNA, DVEŘE) – NA JIŽNÍ STRANĚ JSOU OKNA V NEVYHOVUJÍCÍM TECHNICKÉM STAVU A BUDOU VYMĚNĚNY. NOVÉ OKNA BUDOU DŘEVĚNÉ KONSTRUKCE - SPECIFIKACE OKEN A DVEŘÍ JE UVEDENA V SAMOSTATNĚ PŘÍLOZE PD.
FASÁDA NA SOKOLOVNĚ – NESOUDRŽNÁ A NARUŠENÁ FASÁDA BUDE OTLUČENA A ODSTRANĚNA, BUDE NAHRAZENA NOVOU JÁDROVOU OMITKOU (S OBSAHHYDRAULICKÉHO POJIVA) S PŘEŠTUKOVÁNÍM, KOMPAKTNÍ A NENARUŠENÁ OMITKA BUDE ZACHOVÁNA. POJIVA – BUDOU POUŽITY SMĚSI VHODNÉ PRO REKONSTRUKCE HISTORICKÝCH FASÁD. PŘI ZACHOVÁNÍ STÁVAJÍCÍ FASÁDY PROVĚST JEJÍ OČIŠTĚNÍ OD PRACHU A NESOUDRŽNÝCH ŠTUKOVÝCH VRSTEV, NÁSLEDNĚ OMYTÍ FASÁDY.
ODSŤÍN FASÁDY – PRODYŠNÝ FASÁDNÍ NÁTĚR, ODSŤÍN HLAVNÍCH PLOCH „VANILKOVÝ“, ZACHOVAT BILÉ ŠAMBRÁNY KOLEM OKEN - ODSŤÍN BUDE URČEN BĚHEM REALIZACE – BUDE PROVEDENO VZORKOVÁNÍ ZA ÚČASTI PRACOVNÍKA PAMÁTKOVÉ PÉČE.

NÁVRH	VYPRACOVAL	VED. PROJEKTANT
Ing. Václav Kříž	Ing. Václav Kříž	Ing. Václav Kříž
IČ: 123 24 159,	tel. 777 267 372	
MĚÚ: BERNARTICE	KRAJ: JIHOČESKÝ	
INVESTOR: Městys Bernartice, Nám. svobody 33		
AKCE:		
MODERNIZACE SOKOLOVNY BERNARTICE		
P.Č. ST. 40 a PARC. Č. 104/1 - K.Ú. BERNARTICE		
VÝKRES	MĚŘÍTKO	Č. VÝKR.
POHLED JIŽNÍ - NOVÝ STAV	1:100	S.16

POHLED ZÁPADNÍ – NOVÝ STAV

- m 1:100 -



POZNÁMKY:

VŠECHNY KLEMPÍRSKÉ PRVKY (OKAPOVÉ ŽLABY, SVODY, PARAPETNÍ PLECHY, LEMOVKY) – BARVENÝ POZINKOVANÝ PLECH, ODSTÍN TMAVOHNĚDÝ RAL 8017, MAT.
VÝPLNĚ OTVORŮ (OKNA, DVEŘE) – NA ZÁPADNÍ STRANĚ SE PONECHAJÍ STÁVAJÍCÍ OKNA A VCHODOVÉ DVEŘE. JSOU VE VYHOVUJÍCÍM TECHNICKÉM STAVU – OKNA JSOU KONSTRUKCE DŘEVĚNÉ A PVC S TEPELNÉ IZOLAČNÍM DVOJSKLEM, ODSTÍN DO EXTERIÉRU STŘENÉ HNĚDÝ. NA ZÁPAD SE NOVĚ OSADÍ OKNA POD OZN. č.7 A č.6 (STŘEŠNÍ VÝLEZY). SPECIFIKACE OKEN JE UVEDENA V SAMOSTATNÉ PŘÍLOZE PD.
FASÁDA NA SOKOLOVNĚ – NESOUDRŽNÁ A NARUŠENÁ FASÁDA BUDE OTLUČENA A ODSTRANĚNA, BUDE NAHRAZENA NOVOU JÁDROVOU OMÍTKOU (OBSAH MAX. 10% CEMENTU) S PŘESTUKOVÁNÍM, KOMPAKTNÍ A NENARUŠENÁ OMÍTKA BUDE ZACHOVÁNA.
ODSTÍN FASÁDY – PRODYŠNÝ FASÁDNÍ NÁTĚR, ODSTÍN HLAVNÍCH PLOCH „VANILKOVÝ“ – ODSTÍN BUDE URČEN BĚHEM REALIZACE – BUDE PROVEDENO VZORKOVÁNÍ ZA ÚČASTI PRACOVNÍKA PAMÁTKOVÉ PÉČE.

NÁVRH		VYPRACOVAL		VED.PROJEKTANT					
Ing. Václav Kříž		Ing. Václav Kříž		Ing. Václav Kříž					
		IČ: 123 24 159, tel. 777 267 372							
MěÚ :		BERNARTICE		KRAJ: JIHOČESKÝ					
INVESTOR :		Městys Bernartice, Nám.svobody 33							
AKCE :						FORMÁT		A3	
MODERNIZACE SOKOLOVNY BERNARTICE P.Č.ST.40 a PARC.Č.104/1 - K.Ú. BERNARTICE						ÚČEL		DSP+DPS	
						STUPEŇ		JP	
						DATUM		07-2023	
VÝKRES						Měřitko		Č.VÝKR.	
POHLED ZÁPADNÍ - NOVÝ STAV						1:100		S 17	

**POHLED SEVERNÍ
NOVÝ STAV
- m 1:50 -**

NÁVRH Ing. Václav Kříž	VYPRACOVAL Ing. Václav Kříž IČ 123 24 159, tel. 777 267 372	VED. PROJEKTANT Ing. Václav Kříž
MĚÚ BERNARTICE	KRAJ JIHOČESKÝ	
INVESTOR Městys Bernartice, Nám. svobody 33		
AKCE MODERNIZACE SOKOLOVNY BERNARTICE P.Č. ST. 40 a PARC. Č. 104/1 - K.Ú. BERNARTICE		
VÝKRES POHLED SEVERNÍ - NOVÝ STAV		
FORMÁT A3	ÚČEL DSP+DPS	
STUPEŇ JP	DATUM 07-2023	
Měřítko 1:50	Č. VÝKR. S.18	

POZNÁMKY:
KLEMPÍŘSKÉ PRVKY (OKAPOVÉ ŽLABY, SVODY, PARAPETNÍ PLECHY, LEMOVKY) – BARVENÝ POZINKOVANÝ PLECH, ODSTÍN TMAVOHNĚDÝ RAL 8017, MAT.
VÝPLNĚ OTVORŮ (OKNA, DVEŘE) – NA SEVERNÍ STRANĚ BUDOU NOVÉ OKNA DŘEVĚNÉ KONSTRUKCE - SPECIFIKACE OKEN A DVEŘÍ JE UVEDENA V SAMOSTATNÉ PŘÍLOZE PD.
FASÁDA NA SOKOLOVNĚ – NA SEVERNÍ STRANĚ NESOUDRŽNÁ A NARUŠENÁ FASÁDA BUDE KOMPLETNĚ OTLUČENA, BUDE NAHRAZENA NOVOU JÁDROVOU OMÍTKOU (S OBSAH HYDRAULICKÉHO POJIVA) S PŘESTUKOVÁNÍM, POJIVA – BUDOU POUŽITY SMĚSI VHODNÉ PRO REKONSTRUKCE HISTORICKÝCH FASÁD. PŘI ZACHOVÁNÍ STÁVAJÍCÍ FASÁDY PROVĚST JEJÍ OČIŠTĚNÍ OD PRACHU A NESOUDRŽNÝCH ŠTUKOVÝCH VRSTEV, NÁSLEDNĚ OMYTÍ FASÁDY.
ODSTÍN FASÁDY – PRODYŠNÝ FASÁDNÍ NÁTĚR, ODSTÍN HLAVNÍCH PLOCH „VANILKOVÝ“, ZACHOVAT BÍLÉ ŠAMBRÁNY KOLEM OKEN - ODSTÍN BUDE URČEN BĚHEM REALIZACE – BUDE PROVEDENO VZORKOVÁNÍ ZA ÚČASTI PRACOVNÍKA PAMÁTKOVÉ PÉČE.

STÁVAJÍCÍ HLAVICE ODVĚTRÁNÍ
ZACHOVAT – NOVÝ NÁTĚR RAL 8017

NOVÁ KRAJOVÁ ZÁVĚTRNÁ LIŠTA
POZINKOVANÝ PLECH HNĚDÝ
RAL 8017

STÁVAJÍCÍ STŘEŠNÍ VIKÝŘ
VÝMĚNA OPLECHOVÁNÍ – BOKY, STŘIŠKA
NOVÉ OKNO DVOUKŘÍDLOVÉ

VYSTOUPLÉ PILONY – OPRAVIT
NOVÁ OMÍTKA, BÍLÝ FASÁDNÍ
PRODYŠNÝ NÁTĚR

STÁVAJÍCÍ CIHEL. KOMÍNY
BUDOU ZACHOVÁNY

DVOUPLÁŠŤOVÝ KOMÍN
NEREZ PROVEDENÍ

NOVÉ OPLECHOVÁNÍ ŘÍMSY
BARVENÝ POZINKOVANÝ PLECH
HNĚDÝ ODSTÍN RAL 8017

NOVÁ VPC FASÁDA – JÁDROVÁ OMÍTKA
SE ŠTUKOVÝM POVRCHEM
FASÁDNÍ PAROPROPUSTNÝ NÁTĚR –
ODSTÍN VANILKA

NOVÁ ŘÍMSA – PROVĚST NA STÁVAJÍCÍ
OBJEKT, PO ODSTRANĚNÍ STÁVAJÍCÍ
DODATEČNÉ PŘÍSTAVBY
(DŘEV. KCE + OPLÁSTĚNÍ Z OSB DESEK
+ PERLINKA, STĚRKA, OMÍTKA)

FALCOVANÝ OCELOVÝ PLECH
POZINKOVANÝ, LAKOVANÝ
MAT, RAL 8017

FALCOVANÝ OCELOVÝ PLECH
POZINKOVANÝ, LAKOVANÝ
MAT, RAL 8017

STŘIŠKA NAD VSTUPEM 2000/ 800 MM
TVRZENÉ SKLO + NEREZ KONZOLY

FASÁDA – OMÍTKA NA YTONG
PRODYŠNÝ FASÁDNÍ NÁTĚR
VANILKOVÝ ODSTÍN

OBKLAD SCHOD. STUPŇŮ
ŽULOVÝMI DESKAMI TL 30 mm

VRATA DO KOTELNY - PLECHOVÁ
ZATEPLENÁ, DO OCELI ZÁRUBNÍ
NÁTĚR RAL 8017

SKLAD PALIVA – KOTELNA

ZÁZEMÍ PRO OBSLUHU

± 0,000 = VELKÝ SÁL

- 1,000 = U.T.

- 0,850 = PODLAHA
(ČÁST KOTELNY)

SOKL – XPS DESKY TL 30 MM
PERLINKA, STĚRKA, OMÍTKA

- 0,800 = PODLAHA
(ČÁST ZÁZEMÍ)

- 0,750 = SOKL

- 1,300 = U.T.

ŠAMBRÁNY KOLEM OKEN
š. 120 mm
BÍLÝ FASÁD. NÁTĚR

LEMOKA VE STYKU
SE ŠTÍROVOU STĚNOU
RAL 8017

ŘÍMSA – OPLÁSTĚNÍ OSB
DESKAMI + PERLINKA, STĚRKA,
OMÍTKA

NOVÁ VPC FASÁDA – JÁDROVÁ OMÍTKA
SE ŠTUKOVÝM POVRCHEM
FASÁDNÍ PAROPROPUSTNÝ NÁTĚR –
ODSTÍN VANILKA

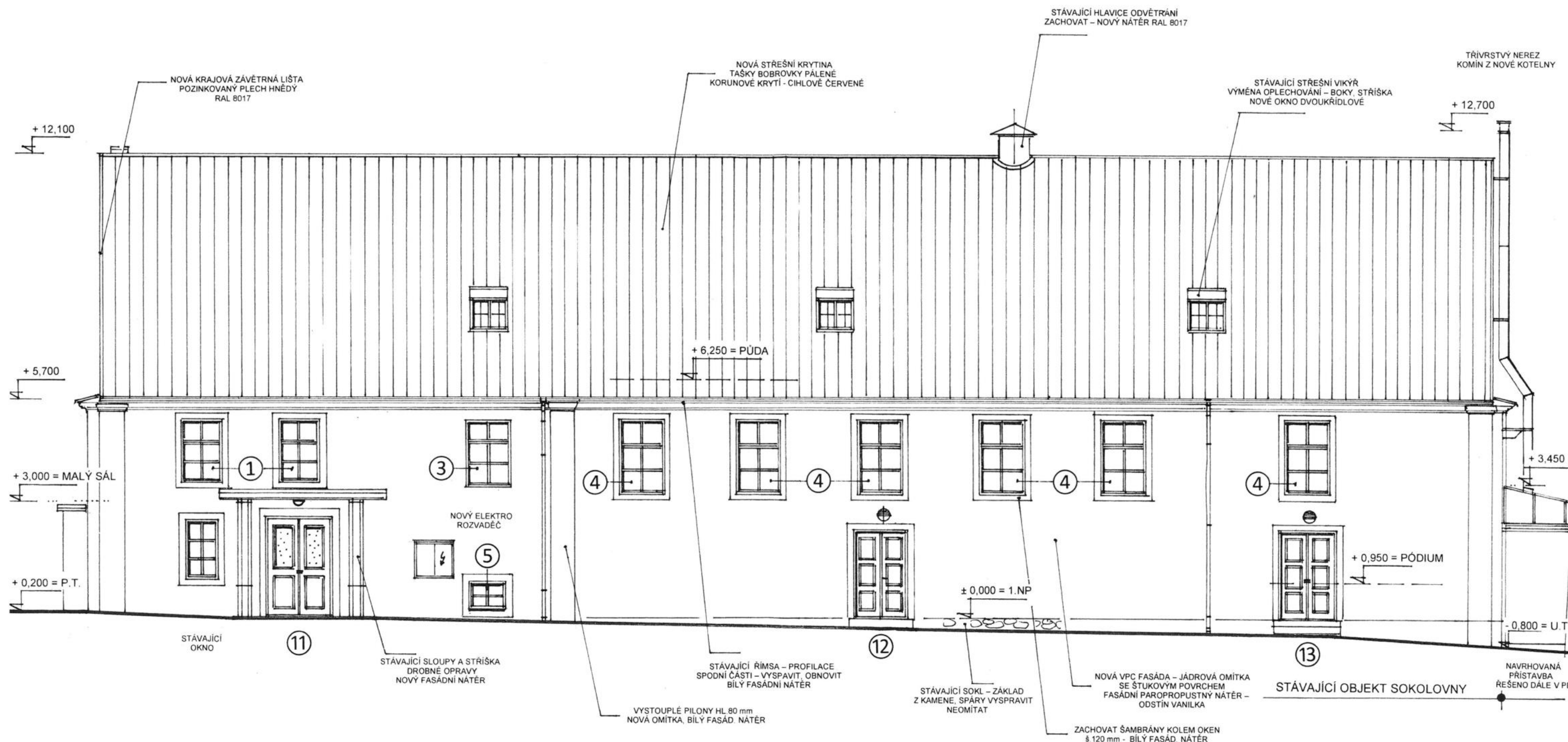
STÁVAJÍCÍ ŘÍMSA – PROFILACE
SPODNÍ ČÁSTI – VYSPAVIT, OBNOVIT
BÍLÝ FASÁDNÍ NÁTĚR

POHLED SEVERNÍ - NOVÝ STAV

NÁVRH Ing. Václav Kříž	VYPRACOVAL Ing. Václav Kříž	VED.PROJEKTANT Ing. Václav Kříž	
IČ 123 24 159, tel 777 267 372			
MĚÚ INVESTOR	BERNARTICE Městys Bernartice, Nám svobody 33	KRAJ JIHOČESKÝ	
AKCE:			FORMÁT A3
MODERNIZACE SOKOLOVNY BERNARTICE P.Č.ST 40 a PARC.Č 104/1 - K.Ú. BERNARTICE			ÚČEL DSP+DPS
			STUPEŇ JP
			DATUM 07.2023
VÝKRES POHLED SEVERNÍ - NOVÝ STAV			Měřítko 1:50 Č. VÝKR S.18

POHLED VÝCHODNÍ – NOVÝ STAV

- m 1:100 -



KLEMPÍŘSKÉ PRVKY (OKAPOVÉ ŽLABY, SVODY, PARAPETNÍ PLECHY, LEMOVKY) – BARVENÝ POZINKOVANÝ PLECH, ODSŤÍN TMAVOHNĚDÝ RAL 8017, MAT.
VÝPLNĚ OTVORŮ (OKNA, DVEŘE) – NA VÝCHODNÍ STRANĚ SE PONECHÁ POUZE OKNO DŘEVĚNÉ KONSTRUKCE, KTERÉ JE VE VYHOVUJÍCÍM TECHNICKÉM STAVU. OSTATNÍ OKNA A VCHODOVÉ DVEŘE JSOU V NEVYHOVUJÍCÍM STAVU A BUDOU VYMĚNĚNY. NOVÉ OKNA A VCHODOVÉ DVEŘE BUDOU DŘEVĚNÉ KONSTRUKCE - SPECIFIKACE OKEN A DVEŘÍ JE UVEDENA V SAMOSTATNÉ PŘÍLOZE PD.
FASÁDA NA SOKOLOVNĚ – NESOUDRŽNÁ A NARUŠENÁ FASÁDA BUDE OTLUČENA A ODSTRANĚNA, BUDE NAHRAZENA NOVOU JÁDROVOU OMÍTKOU (OBSAH MAX.10% CEMENTU) S PŘESTUKOVÁNÍM, KOMPAKTNÍ A NENARUŠENÁ OMÍTKA BUDE ZACHOVÁNA. NA VÝCHODNÍ STRANĚ SE PŘEDPOKLÁDÁ OTLUČENÍ VEŠKERÉ STÁVAJÍCÍ FASÁDY.
ODSŤÍN FASÁDY – PRODYŠNÝ FASÁDNÍ NÁTĚR, ODSŤÍN HLAVNÍCH PLOCH „VANILKOVÝ“ - ODSŤÍN BUDE URČEN BĚHEM REALIZACE – BUDE PROVEDENO VZORKOVÁNÍ ZA ÚČASTI PRACOVNÍKA PAMÁTKOVÉ PÉČE.

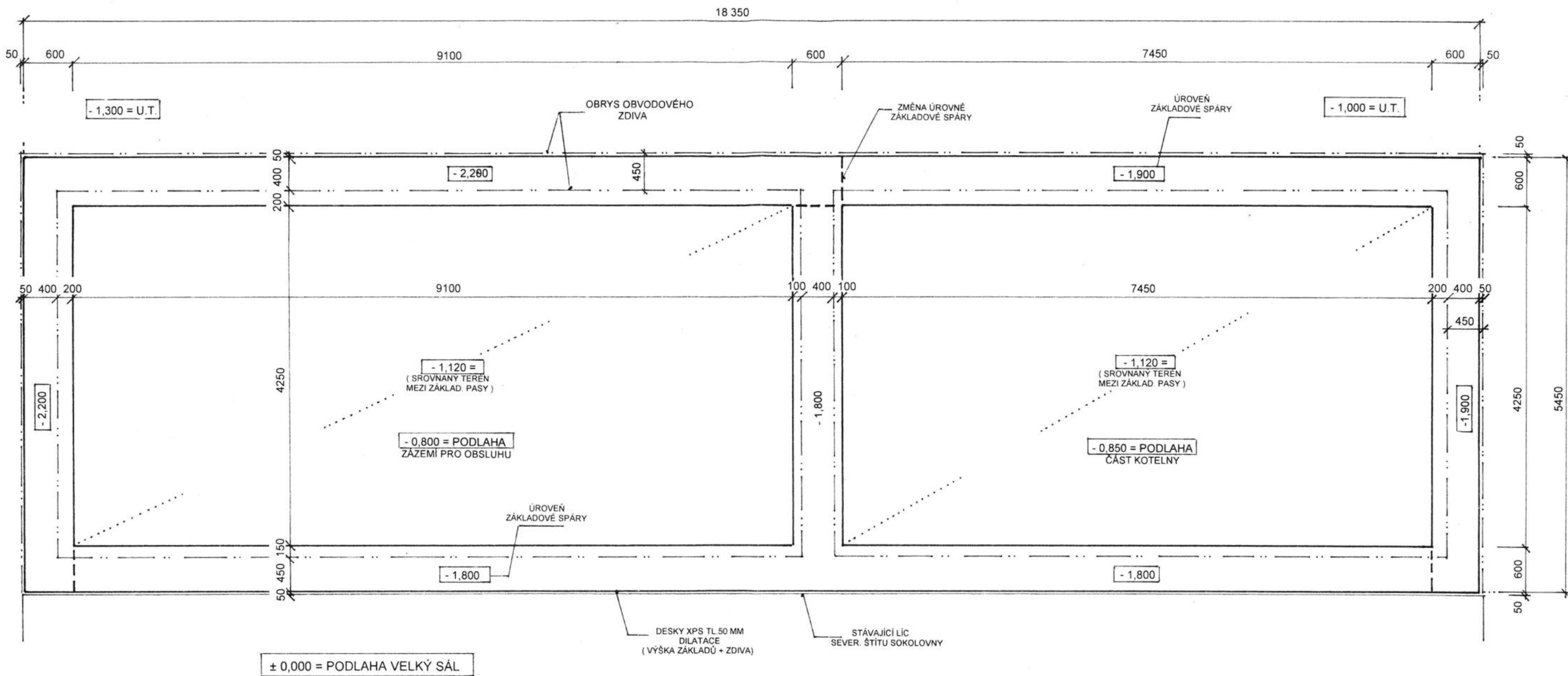
NÁVRH	VYPRACOVAL	VED.PROJEKTANT		
Ing. Václav Kříž	Ing. Václav Kříž	Ing. Václav Kříž		
IČ: 123 24 159, tel. 777 267 372				
MěÚ:	BERNARTICE	KRAJ: JIHOČESKÝ		
INVESTOR: Městys Bernartice, Nám.svobody 33				
AKCE:			FORMÁT	A3
MODERNIZACE SOKOLOVNY BERNARTICE P.Č.ST.40 a PARC.Č.104/1 - K.Ú. BERNARTICE			ÚČEL	DSP+DPS
			STUPEŇ	JP
			DATUM	07-2023
VÝKRES			Měřitko	Č.VÝKR.
POHLED VÝCHODNÍ - NOVÝ STAV			1:100	S 19

[illegible]

NA STŘEŠE OSADIT CIHOVÉ ČERVENÉ ODVĚTRÁVACÍ HLAVICE VÝROBCE PRO UKONČENÍ STOUPAČEK
KANALIZACE – UMÍSTĚNÍ A POČET DLE ŘEŠENÍ V PD TZB.
KLEMPÍŘSKÉ PRVKY – LEMOVKY, OKAPOVÉ ŽLABY A SVODY Z BARVENÉHO POZINKOVANÉHO PLECHU, MAT RAL
8017. NA STÁVAJÍCÍ PULTOVÉ STŘEŠE NAD PRÍSÁLIM A NA NOVÉ PŘÍSTAVBĚ KOTELNY POLOŽIT KRYTINU Z
OCELOVÉHO FALCOVANÉHO PLECHU POVRCHOVĚ OPATŘENÝ NÁSTRÍKEM ODSTÍN RAL 8017 MAT.
OSADIT STŘEŠNÍ SOUSTAVU HROMOSVODU PRO OCHRANU PŘED BLESKEM – ŘEŠENO V SAMOST. PŘÍLOZE PD.
U OKAPOVÉ HRANY – OSADIT VĚTRACÍ PÁS OKAPNÍ HLINÍKOVÝ DLE SYSTÉMU VÝROBCE STŘEŠNÍ KRYTINY.

NÁVRH	VYPRACOVAL	VED.PROJEKTANT	
Ing. Václav Kříž	Ing. Václav Kříž	Ing. Václav Kříž	
IČ: 123 24 159, tel. 777 267 372			
MĚÚ :	BERNARTICE	KRAJ: JIHOČESKÝ	
INVESTOR : Městys Bernartice, Nám.svobody 33			
AKCE :			FORMÁT A3
MODERNIZACE SOKOLOVNY BERNARTICE P.Č.ST.40 a PARC.Č.104/1 - K.Ú. BERNARTICE			ÚČEL DSP+DPS
			STUPEŇ JP
			DATUM 07-2023
VÝKRES			Měřítko Č.VÝKR
STŘECHA - NOVÝ STAV			1:100 S.20

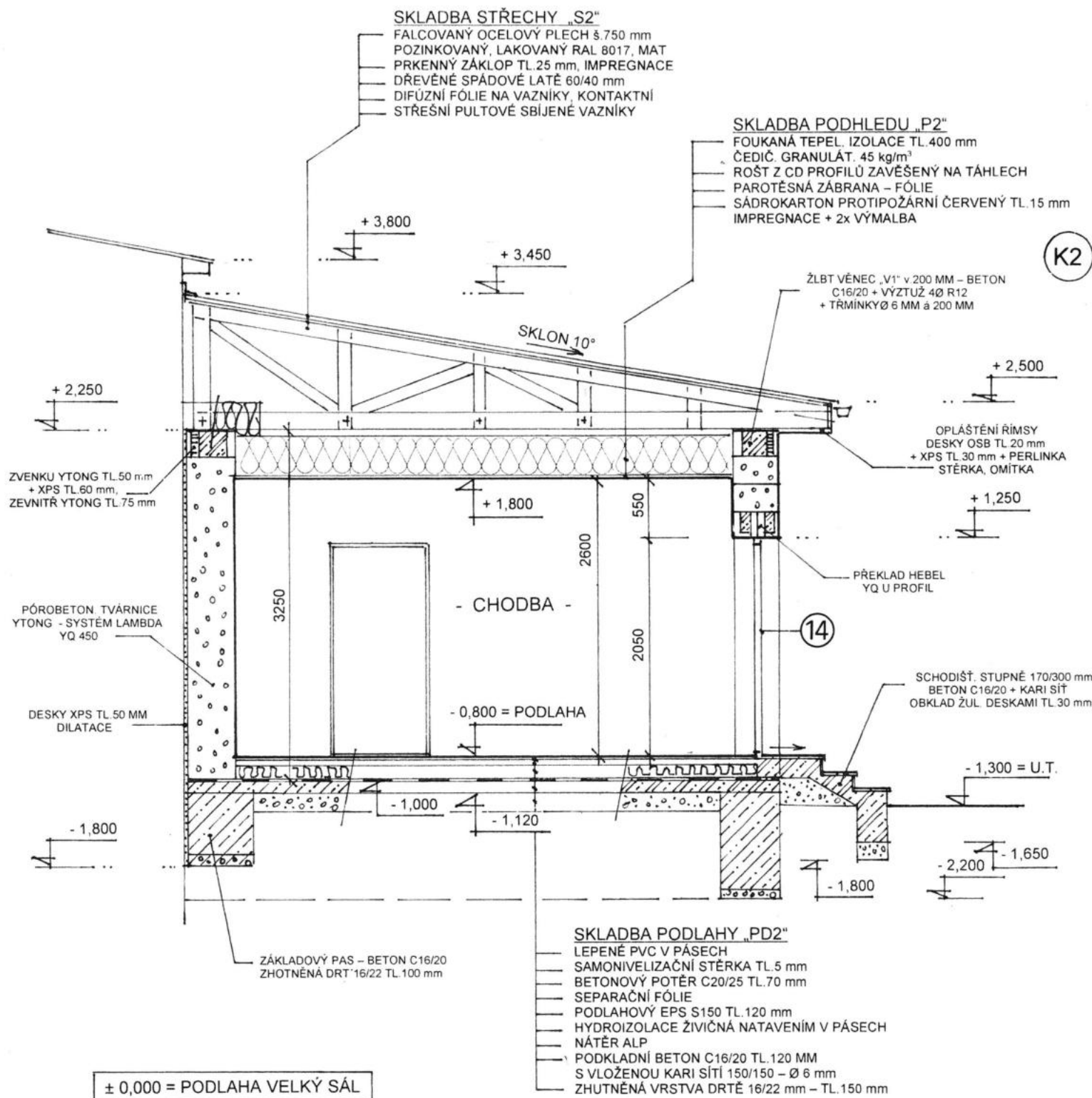
PŮDORYS ZÁKLADŮ PŘÍSTAVBY, m 1:50



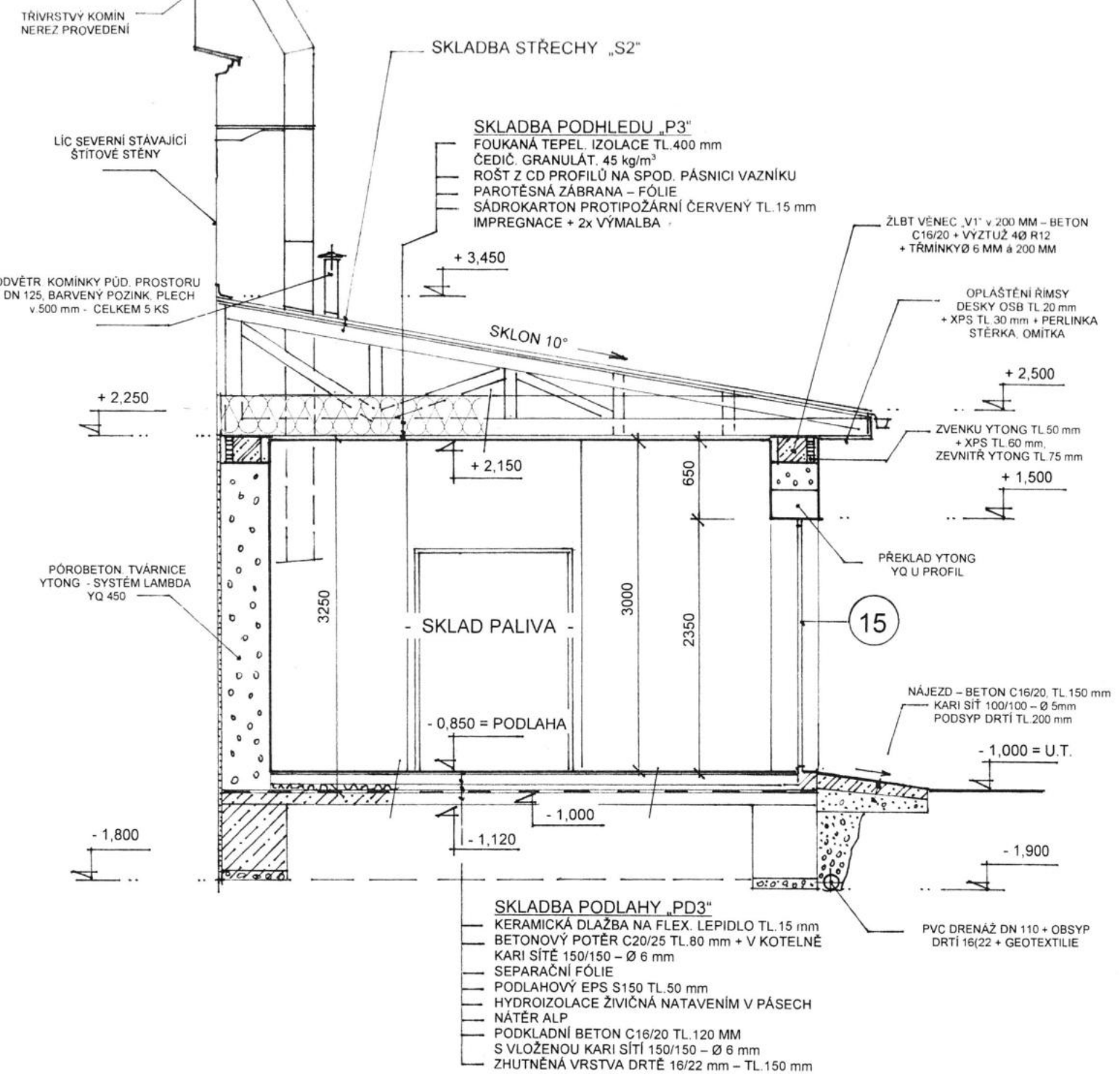
POZNÁMKY:
V PLOŠE PŘÍSTAVBY BUDE SEJMUTA ORNICE V TL. 20 MM A TATO BUDE DEPONOVÁNA V MÍSTĚ STAVBY A
NÁSLEDNĚ VYUŽITA PRO KONEČNÉ TERÉNNÍ ÚPRAVY.
PŘED ZAHÁJENÍM ZEMNÍCH PRACÍ VYTÝČIT VŠECHNY TRASY PODZEMNÍCH INŽENÝRSKÝCH SÍTÍ NA ZÁKLADĚ
VYJÁDRĚNÍ JEJICH PŘÍSLUŠNÝCH SPRÁVCŮ A VLASTNÍKŮ.
ÚROVEŇ ZÁKLADOVÉ SPÁRY BUDE VŽDY MIN. 900 MM POD ÚROVNÍ UPRAVENÉHO TERÉNU.
ZÁKLADOVOU SPÁRU PŘED BETONÁŽÍ RÁDNĚ RUČNĚ ZAČISTIT A ZPEVNIT ZHUTNĚNOU VRSTVOU DRTE FR. 16/22
MM V TL. 100 MM.
ODSTRANIT VŠECHNY ZÁKLADY STÁVAJÍCÍ DODATEČNĚ PŘÍSTAVBY NA SEVERNÍ STRANĚ OBJEKTU SOKOLOVNY.
V ZÁKLADOVÝCH PASECH ZŘÍDIT PROSTUPY PRO VEDENÍ PŘÍPOJENÍ KANALIZACE, VODOVODU, ELEKTRINY –
JEJICH UMÍSTĚNÍ JE PATRNO Z VÝKRESOVÉ ČÁSTI TZB TÉTO PD.

NÁVRH	VYPRACOVAL	VED.PROJEKTANT		
Ing. Václav Kříž	Ing. Václav Kříž	Ing. Václav Kříž		
IČ: 123 24 159, tel. 777 267 372				
MěÚ:	BERNARTICE	KRAJ:	JIHOČESKÝ	
INVESTOR:	Městys Bernartice, Nám.svobody 33			
AKCE: MODERNIZACE SOKOLOVNY BERNARTICE P.Č.ST.40 a PARC.Č.104/1 - K.Ú. BERNARTICE			FORMÁT	A3
			ÚČEL	DSP+DPS
			STUPEŇ	JP
			DATUM	07-2023
VÝKRES	PŮDORYS ZÁKLADŮ PŘÍSTAVBY		Měřítko	Č.VÝKR.
			1:50	S.21

ŘEZ D - D' – NOVÝ STAV PŘÍSTAVBA ZÁZEMÍ OBSLUHY - m 1:50 -

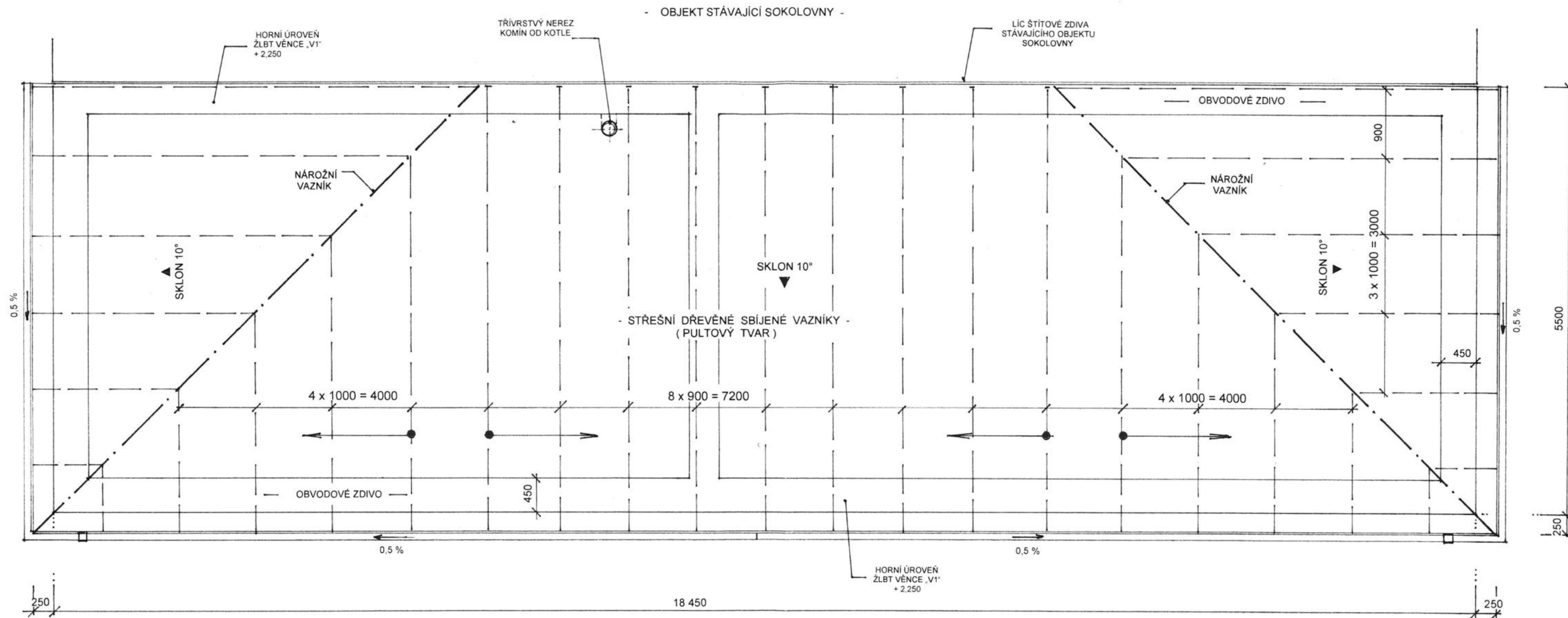


ŘEZ C - C' – NOVÝ STAV PŘÍSTAVBA KOTELNY - m 1:50 -



NÁVRH	VYPRACOVAL	VED.PROJEKTANT		
Ing. Václav Kříž	Ing. Václav Kříž	Ing. Václav Kříž		
	IČ: 123 24 159, tel. 777 267 372			
MěÚ :	BERNARTICE	KRAJ :	JIHOČESKÝ	
INVESTOR :	Městys Bernartice, Nám.svobody 33			
AKCE :				
		FORMÁT	A	
		ÚČEL	DSP+DPS	
		STUPEŇ	JP	
		DATUM	07-2023	
VÝKRES		Měřítko	Č.VÝKR.	
	ŘEZ C - C' a ŘEZ D - D' - NOVÝ STAV	1:50	S.22	

PŮDORYS STŘECHY – PŘÍSTAVBA NOVÝ STAV- m 1:100 -



POZNÁMKY:

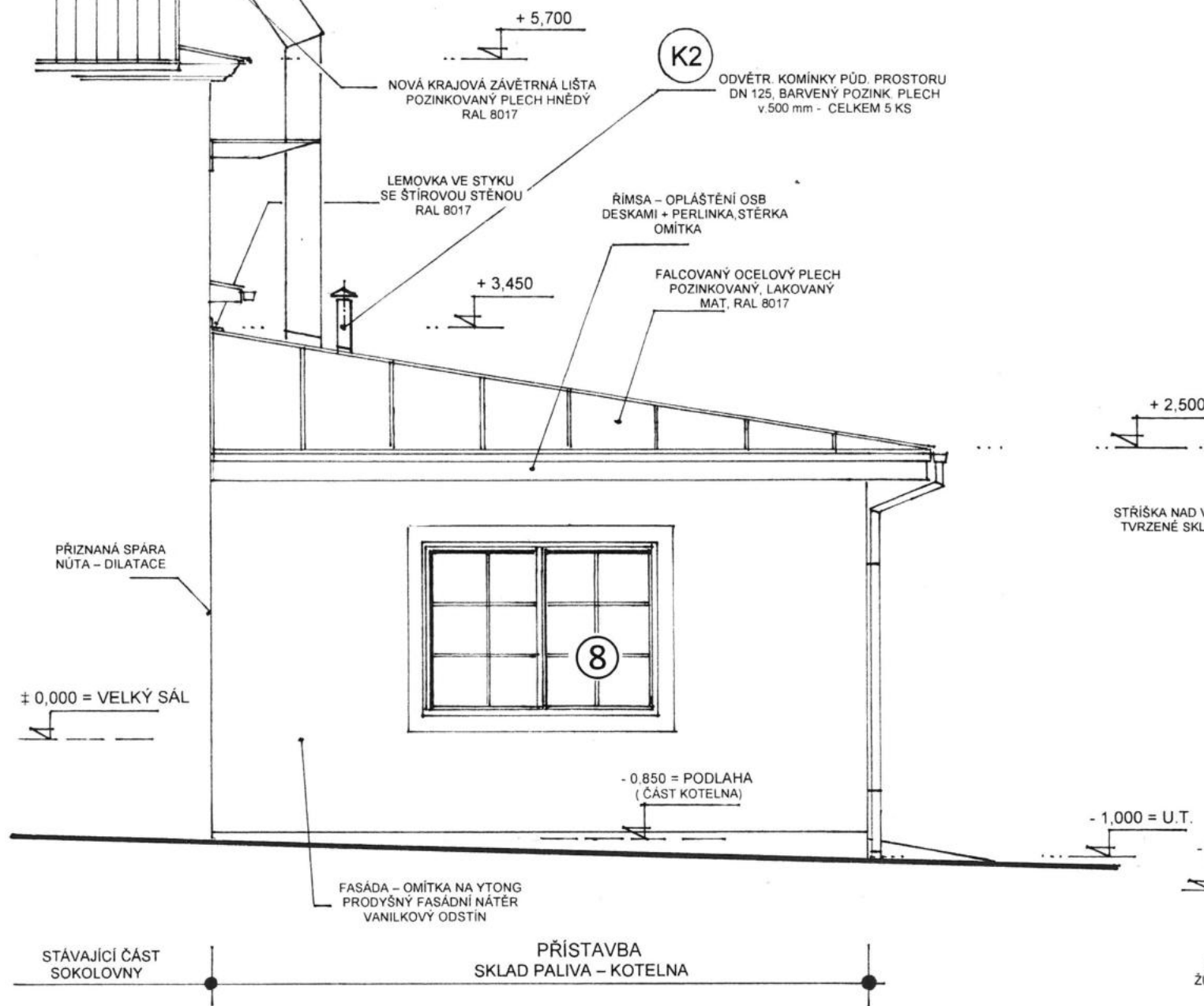
JAKO STŘEŠNÍ NOSNÁ KONSTRUKCE JSOU NAVRŽENY DŘEVĚNÉ SBÍJENÉ PŘÍHRADOVÉ VAZNÍKY PULTOVÉHO TVARU. SKLON STŘEŠNÍCH ROVIN JE 10°. PROFIL VAZNÍKŮ JE PATRNÝ Z VÝKRESU ŘEZU Č.22 NAVRHOVANOU PŘÍSTAVBOU. VAZNÍKY BUDOU VZÁJEMNĚ PLOŠNĚ I PROSTOROVĚ ZAVĚTROVÁNY. KOTVENÍ VAZNÍKŮ BUDE POMOCÍ OCELOVÝCH POZINKOVANÝCH „L“PŘÍLOŽEK DO ŽELEZOBETONOVÉHO VĚNCE „V1“, KTERÝ JE ZHOTOVEN PO OBVODU CELÉ PŘÍSTAVBY. NA HORNÍ PÁSNICI VAZNÍKŮ BUDE PROVEDEN PRKENNÝ ZÁKLOP, STŘEŠNÍ KRYTINA BUDE Z POZINKOVANÉHO OCELOVÉHO FALCOVANÉHO PLECHU V PÁSECH – VIZ SKLADBA STŘECHY VÝKR.Č.22. VÝROBCE VAZNÍKŮ PŘED VÝROBOU ZHOTOVÍ STATICKÝ NÁVRH VAZNÍKŮ VČETNĚ JEJICH ZAVĚTROVÁNÍ.

NÁVRH	VYPRACOVAL	VED.PROJEKTANT		
Ing. Václav Kříž	Ing. Václav Kříž	Ing. Václav Kříž		
	IČ: 123 24 159, tel. 777 267 372			
MěÚ:	BERNARTICE	KRAJ:	JIHOČESKÝ	
INVESTOR:	Městys Bernartice, Nám.svobody 33			
AKCE:			FORMÁT	A3
MODERNIZACE SOKOLOVNY BERNARTICE P.Č.ST.40 a PARC.Č.104/1 - K.Ú. BERNARTICE			ÚČEL	DSP+DPS
			STUPEŇ	JP
			DATUM	07-2023
VÝKRES	STŘECHA PŘÍSTAVBY - NOVÝ STAV		Měřítko	Č.VÝKR. 1:100 S.23

POHLED VÝCHODNÍ - NOVÝ STAV

PŘÍSTAVBA KOTELNY a ZÁZEMÍ

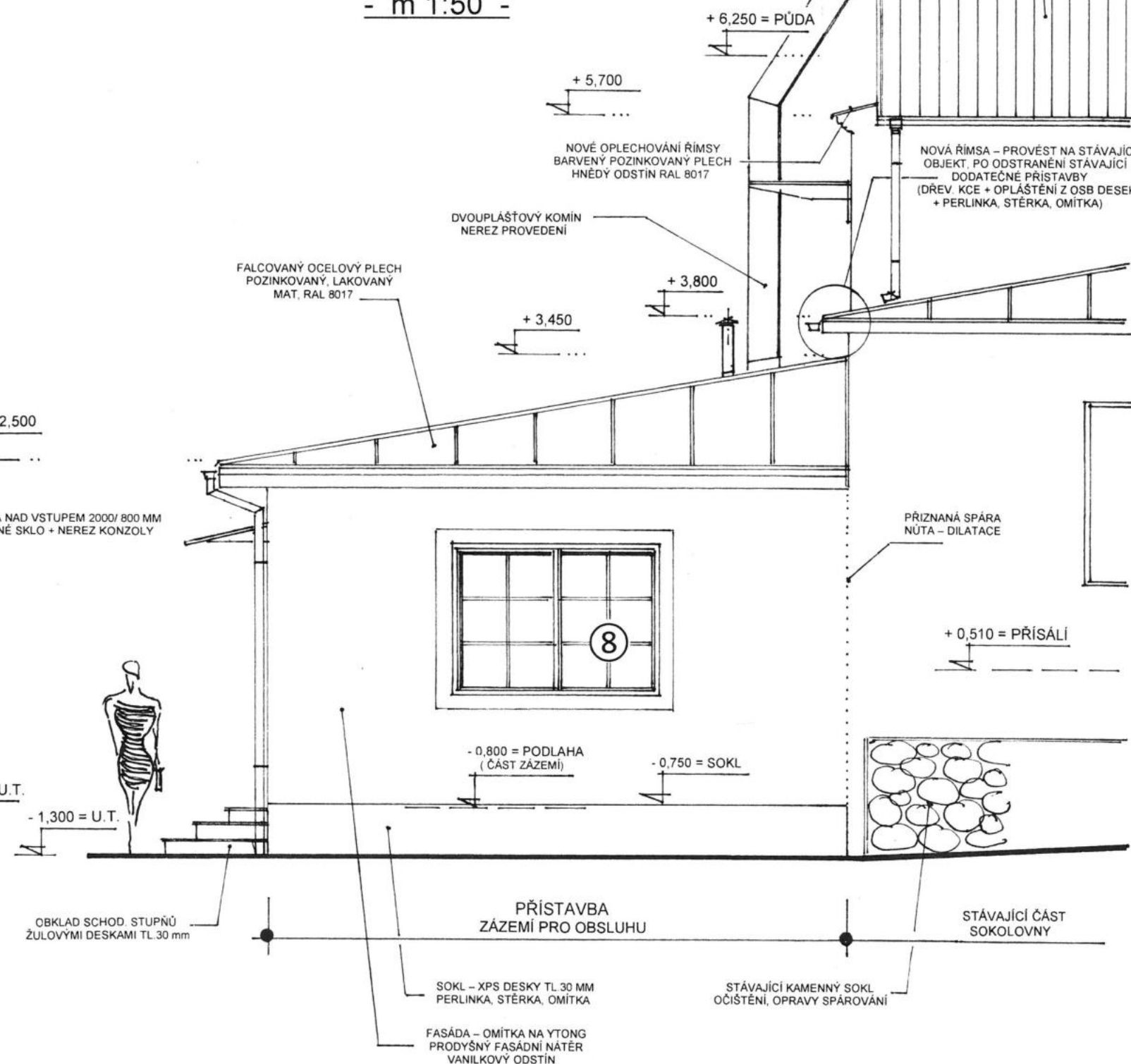
- m 1:50 -



POHLED ZÁPADNÍ - NOVÝ STAV

PŘÍSTAVBA KOTELNY a ZÁZEMÍ

- m 1:50 -



POZNÁMKY:
VŠECHNY KLEMPÍŘSKÉ PRVKY (OKAPOVÉ ŽLABY, SVODY, PARAPETNÍ PLECHY, LEMOVKY) - BARVENÝ
POZINKOVANÝ PLECH, ODSTÍN TMAVOHNĚDÝ RAL 8017, MAT.
OKNA V PŘÍSTAVBĚ - NOVÁ, DŘEVĚNÉ KONSTRUKCE, LEPENÝ RÁM - TYP PLOCHÝ A ZAOBLENÉ HRANY, ODSTÍN
DLE STÁVAJÍCÍCH OKEN NA OBJEKTU, TEPELNÉ IZOLAČNÍ DVOJSKLO ČIRÉ ($U_w = 1,2 \text{ W/m}^2\text{K}$). SPECIFIKACE OKEN JE
UVEDENA V SAMOSTATNÉ PŘÍLOZE PD.
ODSTÍN FASÁDY - PRODYŠNÝ FASÁDNÍ NÁTĚR, ODSTÍN HLAVNÍCH PLOCH „VANILKOVÝ“ - ODSTÍN BUDE URČEN
BĚHEM REALIZACE - BUDE PROVEDENO VZORKOVÁNÍ ZA ÚČASTI PRACOVNÍKA PAMÁTKOVÉ PÉČE.

NÁVRH	VYPRACOVAL	VED.PROJEKTANT		
Ing. Václav Kříž	Ing. Václav Kříž	Ing. Václav Kříž		
	IČ: 123 24 159, tel. 777 267 372			
MěŮ :	BERNARTICE	KRAJ: JIHOČESKÝ		
INVESTOR :	Městys Bernartice, Nám.svobody 33			
AKCE :			FORMÁT	A3
MODERNIZACE SOKOLOVNY BERNARTICE P.Č.ST.40 a PARC.Č.104/1 - K.Ú. BERNARTICE			ÚČEL	DSP+DPS
			STUPEŇ	JP
			DATUM	07-2023
VÝKRES	POHLEDY PŘÍSTAVBY KOTELNY VÝCHODNÍ a ZÁPADNÍ - NOVÝ STAV		Měřítko 1:50	Č.VÝKR. S.24